



ประกาศองค์การบริหารส่วนตำบลหัวโพ
เรื่อง ประกาศใช้แผนอัตรากำลัง ๓ ปี และแผนอัตรากำลังพนักงานจ้าง
ประจำปีงบประมาณ พ.ศ. ๒๕๖๗ - ๒๕๖๙ (ปรับปรุงครั้งที่ ๑/๒๕๖๗)

ตามประกาศคณะกรรมการพนักงานส่วนตำบลจังหวัดราชบุรี เรื่อง หลักเกณฑ์และเงื่อนไขเกี่ยวกับการบริหารงานบุคคล ขององค์การบริหารส่วนตำบล ลงวันที่ ๑๒ พฤศจิกายน ๒๕๔๕ และที่แก้ไขเพิ่มเติมถึงฉบับปัจจุบัน กำหนดให้องค์การบริหารส่วนตำบล จัดทำแผนอัตรากำลัง ๓ ปี เพื่อเป็นกรอบกำหนดอัตราตำแหน่งของพนักงานส่วนตำบล ลูกจ้างประจำ และพนักงานจ้าง ให้เหมาะสมและสอดคล้องกับปริมาณงานและภารกิจขององค์การบริหารส่วนตำบลแต่ละแห่ง ประกอบกับเพื่อเป็นการกำหนดทิศทางเป้าหมาย และอัตราพนักงานส่วนตำบล ในห้วงระยะเวลา ๓ ปี ประจำปีงบประมาณ ๒๕๖๗ - ๒๕๖๙ ขององค์การบริหารส่วนตำบลหัวโพ

เพื่อให้การบริหารงานบุคคลขององค์การบริหารส่วนตำบลหัวโพ เป็นไปด้วยความเรียบร้อย และองค์การบริหารส่วนตำบลหัวโพ มีแผนอัตรากำลังที่ครอบคลุมภารกิจตามอำนาจหน้าที่ อาศัยอำนาจตามความนัยมาตรา ๑๕ และ ๒๕ วรรคท้าย แห่งพระราชบัญญัติระเบียบบริหารงานบุคคลส่วนท้องถิ่น พ.ศ. ๒๕๔๒ ข้อ ๒๑ ประกอบมติคณะกรรมการพนักงานส่วนตำบลจังหวัดราชบุรี (ก.อบต.จ.ราชบุรี) ในการประชุมครั้งที่ ๑๑/๒๕๖๖ เมื่อวันที่ ๒๙ พฤศจิกายน ๒๕๖๖ จึงขอประกาศใช้แผนอัตรากำลัง ๓ ปี และแผนอัตรากำลังพนักงานจ้าง ประจำปีงบประมาณ พ.ศ. ๒๕๖๗ - ๒๕๖๙ ฉบับปรับปรุง (ครั้งที่ ๑) ประจำปีงบประมาณ พ.ศ. ๒๕๖๗ ขององค์การบริหารส่วนตำบลหัวโพ โดยเห็นชอบให้กำหนดตำแหน่งพนักงานจ้างเพิ่มในแผนอัตรากำลัง ๓ ปี และแผนอัตรากำลังพนักงานจ้าง ประจำปีงบประมาณ ๒๕๖๗ - ๒๕๖๙ (ปรับปรุงครั้งที่ ๑/๒๕๖๗) จำนวน ๔ ตำแหน่ง ๕ อัตรา ดังนี้

๑. ตำแหน่งผู้ช่วยเจ้าพนักงานธุรการ พนักงานจ้างตามภารกิจ สำนักปลัด จำนวน ๑ อัตรา
๒. ตำแหน่งผู้ช่วยเจ้าพนักงานพัฒนาชุมชน พนักงานจ้างตามภารกิจ สำนักปลัด จำนวน ๑ อัตรา
๓. ตำแหน่งผู้ช่วยเจ้าพนักงานจัดเก็บรายได้ พนักงานจ้างตามภารกิจ กองคลัง จำนวน ๑ อัตรา
๔. ตำแหน่งผู้ช่วยเจ้าพนักงานธุรการ พนักงานจ้างตามภารกิจ กองการศึกษาฯ จำนวน ๑ อัตรา
๕. ตำแหน่งคนงาน (ผู้ช่วยงานการเงินบัญชี) พนักงานจ้างทั่วไป กองการศึกษาฯ จำนวน ๑ อัตรา

และขอปรับเปลี่ยนชื่อตำแหน่งของพนักงานจ้างทั่วไป จำนวน ๒ ตำแหน่ง คือ ตำแหน่งพนักงานขับรถกระบะเข้า และตำแหน่งพนักงานขับรถบรรทุกขยะ เปลี่ยนเป็น ตำแหน่งพนักงานขับเครื่องจักรกลขนาดเบา

ประกาศนี้มีผลบังคับใช้นับตั้งแต่วันที่ในประกาศนี้ เป็นต้นไป

ประกาศ ณ วันที่ ๒๐ ธันวาคม พ.ศ. ๒๕๖๖

(นายทองเจือ กังจ้อย)

นายกองค์การบริหารส่วนตำบลหัวโพ



๘. กรอบอัตรากำลัง ๓ ปี ระหว่างปีงบประมาณ พ.ศ. ๒๕๖๗ - ๒๕๖๙ (ปรับปรุงครั้งที่ ๑)

ส่วนราชการ	กรอบอัตรากำลังเดิม	อัตราตำแหน่งที่คาดว่าจะต้องใช้ในช่วงระยะเวลา ๓ ปี ข้างหน้า			เพิ่ม / ลด			หมายเหตุ
		๒๕๖๗	๒๕๖๘	๒๕๖๙	๒๕๖๗	๒๕๖๘	๒๕๖๙	
ปลัด อบต. (นักบริหารงานท้องถิ่น ระดับกลาง)	๑	๑	๑	๑	-	-	-	ว่างเดิม
รองปลัด อบต. (นักบริหารงานท้องถิ่น ระดับต้น)	๑	๑	๑	๑	-	-	-	
สำนักปลัด								
หน.สำนักปลัด (นักบริหารงานทั่วไป ระดับต้น)	๑	๑	๑	๑	-	-	-	
นักทรัพยากรบุคคล ชก.	๑	๑	๑	๑				
นักพัฒนาชุมชน ชก.	๑	๑	๑	๑				
นักวิเคราะห์นโยบายและแผน ปก.	๑	๑	๑	๑	-	-	-	
เจ้าพนักงานธุรการ ชง.	๑	๑	๑	๑	-	-	-	
ลูกจ้างประจำ								
เจ้าพนักงานธุรการ	๑	๑	๑	๑	-	-	-	
พนักงานจ้างตามภารกิจ								
ผู้ช่วยนักทรัพยากรบุคคล	๑	๑	๑	๑	-	-	-	
ผู้ช่วยนักวิเคราะห์นโยบายและแผน	๑	๑	๑	๑	-	-	-	
ผู้ช่วยเจ้าพนักงานธุรการ	-	๑	๑	๑	+๑	-	-	กำหนดตำแหน่งใหม่
ผู้ช่วยเจ้าพนักงานพัฒนาชุมชน	-	๑	๑	๑	+๑	-	-	กำหนดตำแหน่งใหม่
พนักงานจ้างทั่วไป								
พนักงานขับรถยนต์	๒	๒	๒	๒	-	-	-	ว่างเดิม ๑
พนักงานขับเครื่องจักรกลขนาดเบา (รถกระเช้า)	๑	๑	๑	๑	-	-	-	
พนักงานขับเครื่องจักรกลขนาดเบา (รถบรรทุกขยะ)	๑	๑	๑	๑	-	-	-	
ภารโรง	๑	๑	๑	๑	-	-	-	
คนงาน (ผู้ช่วยธุรการ)	๑	๑	๑	๑	-	-	-	
คนงาน (ผู้ช่วยพัฒนาชุมชน)	๑	๑	๑	๑	-	-	-	



แผนอัตรากำลัง ๓ ปี องค์การบริหารส่วนตำบลหัวโพ ประจำปีงบประมาณ พ.ศ. ๒๕๖๗ - ๒๕๖๙ (ปรับปรุงครั้งที่ ๑)

ส่วนราชการ	กรอบ อัตรากำลัง เดิม	อัตราตำแหน่งที่คาดว่าจะ จะต้องใช้ในช่วงระยะเวลา ๓ ปี ข้างหน้า			เพิ่ม / ลด			หมายเหตุ
		๒๕๖๗	๒๕๖๘	๒๕๖๙	๒๕๖๗	๒๕๖๘	๒๕๖๙	
สำนักปลัด (ต่อ)								
คณงาน (ผู้ช่วยงานสาธารณสุข)	๑	๑	๑	๑	-	-	-	
คณงาน	๒	๒	๒	๒	-	-	-	ว่างเดิม ๑
กองคลัง								
ผู้อำนวยการกองคลัง (นักบริหารงานการคลัง ระดับต้น)	๑	๑	๑	๑	-	-	-	ว่างกรณีเกษียณ เมื่อ ๑ ต.ค.๖๖
นักวิชาการเงินและบัญชี ปก.	๑	๑	๑	๑				
เจ้าพนักงานการเงินและบัญชี ชง.	๑	๑	๑	๑				
เจ้าพนักงานพัสดุ ปง./ชง.	๑	๑	๑	๑	-	-	-	ว่างเดิม
เจ้าพนักงานจัดเก็บรายได้ ชง.	๑	๑	๑	๑	-	-	-	
พนักงานจ้างตามภารกิจ								
ผู้ช่วยเจ้าพนักงานพัสดุ	๑	๑	๑	๑	-	-	-	
ผู้ช่วยเจ้าพนักงานจัดเก็บรายได้	-	๑	๑	๑	+๑	-	-	กำหนดเพิ่ม
พนักงานจ้างทั่วไป								
คณงาน (ผู้ช่วยงานจัดเก็บรายได้)	๑	๑	๑	๑	-	-	-	
คณงาน (ผู้ช่วยการเงิน)	๑	๑	๑	๑	-	-	-	ว่าง ๑
กองช่าง								
ผู้อำนวยการกองช่าง (นักบริหารงานช่าง ระดับต้น)	๑	๑	๑	๑	-	-	-	ว่างกรมสรรหา เมื่อ ๒ ต.ค.๖๖
นายช่างโยธา ชง.	๑	๑	๑	๑	-	-	-	
พนักงานจ้างตามภารกิจ								
ผู้ช่วยนายช่างโยธา	๑	๑	๑	๑	-	-	-	
พนักงานจ้างทั่วไป								
คณงาน (ผู้ช่วยงานธุรการช่าง)	๑	๑	๑	๑				ว่าง
คณงาน	๒	๒	๒	๒				ว่าง ๒

แผนอัตรากำลัง ๓ ปี องค์การบริหารส่วนตำบลหัวโพ ประจำปีงบประมาณ พ.ศ. ๒๕๖๗ - ๒๕๖๙ (ปรับปรุงครั้งที่ ๑)



แผนอัตรากำลัง ๓ ปี องค์การบริหารส่วนตำบลหัวโพ ประจำปีงบประมาณ พ.ศ. ๒๕๖๗ - ๒๕๖๙ (ปรับปรุงครั้งที่ ๑)

ส่วนราชการ	กรอบ อัตรา กำลัง เดิม	อัตราตำแหน่งที่คาดว่าจะ ต้องใช้ในช่วงระยะเวลา ๓ ปี ข้างหน้า			เพิ่ม / ลด			หมายเหตุ
		๒๕๖๗	๒๕๖๘	๒๕๖๙	๒๕๖๗	๒๕๖๘	๒๕๖๙	
กองการศึกษา ฯ								
ผู้อำนวยการกองการศึกษาฯ (นักบริหารงานศึกษา ระดับต้น)	๑	๑	๑	๑	-	-	-	ว่างกรมสรรหา เมื่อ ๒ ต.ค.๖๖
นักวิชาการศึกษา ปก.	๑	๑	๑	๑	-	-	-	
ผู้อำนวยการศูนย์พัฒนาเด็กเล็ก	-	๓	๓	๓	-	-	-	เงินอุดหนุนกรมฯ
ครู (ชำนาญการ อันดับ คศ.๒)	๑	๑	๑	๑	-	-	-	
ครูผู้ช่วย (ศพด.หัวโพ, บ้านแหลมทอง)	๒	๒	๒	๒	-	-	-	ว่าง
พนักงานจ้างตามภารกิจ								
ผู้ช่วยครูผู้ช่วย (ผู้มีทักษะ)	๒	๒	๒	๒	-	-	-	
ผู้ช่วยเจ้าพนักงานธุรการ	-	๑	๑	๑	+๑	-	-	กำหนดเพิ่ม
พนักงานจ้างทั่วไป								
คนงาน (ผู้ช่วยธุรการ)	๑	๑	๑	๑	-	-	-	
คนงาน (ผู้ช่วยงานการเงินบัญชี)	-	๑	๑	๑	+๑	-	-	กำหนดเพิ่ม
หน่วยตรวจสอบภายใน								
นักวิชาการตรวจสอบภายใน ปก./ชก.	๑	๑	๑	๑	-	-	-	ว่างเดิม
รวม	๔๖	๕๑	๕๑	๕๑	+๕	-	-	กำหนดเพิ่ม ๕

แผนอัตรากำลัง ๓ ปี องค์การบริหารส่วนตำบลหัวโพ ประจำปีงบประมาณ พ.ศ. ๒๕๖๗ - ๒๕๖๙ (ปรับปรุงครั้งที่ ๑)

๙. ภาระค่าใช้จ่ายเกี่ยวกับเงินเดือนและประโยชน์ตอบแทนอื่น แผนอัตรากำลัง ๓ ปี และแผนอัตรากำลังพนักงานจ้าง ประจำปีงบประมาณ ๒๕๖๗-๒๕๖๙ (ปรับปรุงครั้งที่ ๑)

ลำดับ	ชื่อสายงาน	ระดับตำแหน่ง	จำนวนทั้งหมด	จำนวนที่มีอยู่ปัจจุบัน			อัตรากำลังที่คาดว่าจะต้องใช้เวลา ๓ ปีข้างหน้า			อัตรากำลังคนเพิ่ม / ลิด			ค่าใช้จ่ายที่เพิ่มขึ้น (๓)			ค่าใช้จ่ายรวม (๔)			หมายเหตุ เงินเดือน/ ค่าตอบแทน (ปัจจุบัน)
				จำนวน (คน)	เงินเดือน (๑)	เงินประจำตำแหน่ง (๒)	๒๕๖๗	๒๕๖๘	๒๕๖๙	๒๕๖๗	๒๕๖๘	๒๕๖๙	๒๕๖๗	๒๕๖๘	๒๕๖๙	๒๕๖๗	๒๕๖๘	๒๕๖๙	
๑	ปลัด อบต.(นักบริหารงานท้องถิ่น)	กลาง	๑	-	๕๔๘,๐๔๐	๑๖๘,๐๐๐	๑	๑	-	-	-	๑๙,๖๘๐	๑๙,๖๘๐	๑๙,๖๘๐	๗๓๕,๗๒๐	๗๗๕,๐๘๐	๗๗๕,๐๘๐	วางเดิม	
๒	รองปลัด อบต.(นักบริหารงานท้องถิ่น)	ต้น	๑	๑	๔๔๘,๙๒๐	๔๒,๐๐๐	๑	๑	-	-	-	๑๓,๓๒๐	๑๓,๓๒๐	๑๓,๓๒๐	๕๐๘,๒๔๐	๕๐๘,๒๔๐	๕๐๘,๒๔๐		
๓	สำนักงานส่วนตำบล พนักงานส่วนตำบล	ต้น	๑	๑	๓๗๖,๐๘๐	๔๒,๐๐๐	๑	๑	-	-	-	๑๓,๓๒๐	๑๓,๓๒๐	๑๓,๓๒๐	๔๔๘,๗๒๐	๔๔๘,๗๒๐	๔๔๘,๗๒๐	๓๓,๓๔๐	
๔		นักบริหารบุคคล	ขก.	๑	๔๒๙,๒๔๐		๑	๑	-	-	-	๑๓,๒๐๐	๑๓,๒๐๐	๑๓,๒๐๐	๔๔๕,๕๒๐	๔๔๕,๕๒๐	๔๔๕,๕๒๐	๓๕,๗๗๐	
๕		นักวิเคราะห์นโยบายและแผน	ปก.	๑	๓๐๓,๒๔๐		๑	๑	-	-	-	๙,๗๒๐	๑๐,๐๘๐	๑๐,๕๖๐	๓๒๓,๐๐๐	๓๒๓,๐๐๐	๓๒๓,๐๐๐	๒๕,๒๗๐	
๖		นักพัฒนาชุมชน	ขก.	๑	๔๒๒,๖๔๐		๑	๑	-	-	-	๑๓,๒๐๐	๑๓,๒๐๐	๑๓,๒๐๐	๔๔๕,๘๔๐	๔๔๕,๘๔๐	๔๔๕,๘๔๐	๓๕,๒๒๐	
๗		เจ้าพนักงานธุรการ	ขง.	๑	๓๒๔,๓๖๐		๑	๑	-	-	-	๑๑,๑๖๐	๑๑,๑๖๐	๑๑,๑๖๐	๓๓๕,๕๒๐	๓๓๕,๕๒๐	๓๓๕,๕๒๐	๒๗,๐๓๐	
๘		ลูกจ้างประจำ																	
๘		เจ้าพนักงานธุรการ	-	๑	๒๓๒,๙๒๐		๑	๑	-	-	-	๗,๕๖๐	๗,๕๖๐	๗,๕๖๐	๒๔๐,๔๘๐	๒๔๐,๔๘๐	๒๔๐,๔๘๐	๑๙,๕๑๐	
๙	พนักงานจ้างตามภารกิจ	-	๑	๒๑๗,๙๒๐			๑	๑	-	-	-	๙,๑๒๐	๙,๑๒๐	๙,๑๒๐	๒๒๖,๐๔๐	๒๒๖,๐๔๐	๒๒๖,๐๔๐	๑๘,๑๖๐	
๑๐		ผู้ช่วยนักวิเคราะห์นโยบายและแผน	-	๑	๒๑๙,๐๐๐		๑	๑	-	-	-	๙,๑๒๐	๙,๑๒๐	๙,๑๒๐	๒๒๘,๑๒๐	๒๒๘,๑๒๐	๒๒๘,๑๒๐	๑๘,๒๕๐	
๑๑	ผู้ช่วยเจ้าพนักงานธุรการ	-	-	-			๑	๑	๑	๑	๑	๕,๕๒๐	๕,๕๒๐	๕,๕๒๐	๑๓๘,๐๐๐	๑๓๘,๐๐๐	๑๓๘,๐๐๐	กำหนดใหม่	
๑๒	ผู้ช่วยเจ้าพนักงานพัฒนาชุมชน	-	-	-			๑	๑	๑	๑	๑	๕,๕๒๐	๕,๕๒๐	๕,๕๒๐	๑๓๘,๐๐๐	๑๓๘,๐๐๐	๑๓๘,๐๐๐	กำหนดใหม่	
๑๓	พนักงานจ้างทั่วไป	-	๒	๒๔๐,๐๐๐			๒	๒	-	-	-	-	-	-	๒๔๐,๐๐๐	๒๔๐,๐๐๐	๒๔๐,๐๐๐	๒๐,๐๐๐	
๑๔		พนักงานขับรถเครื่องจักรกลขนาดเบา (รถกระเช้า)	-	๑	๑๒๐,๐๐๐		๑	๑	-	-	-	-	-	-	๑๒๐,๐๐๐	๑๒๐,๐๐๐	๑๒๐,๐๐๐	๑๐,๐๐๐	
๑๕	ภารโรง	-	๑	๑๒๐,๐๐๐		๑	๑	-	-	-	-	-	-	๑๒๐,๐๐๐	๑๒๐,๐๐๐	๑๒๐,๐๐๐	๑๐,๐๐๐		
๑๖	พนักงานขับรถเครื่องจักรกลขนาดเบา (รถบรรทุกขยะ)	-	๑	๑๒๐,๐๐๐		๑	๑	-	-	-	-	-	-	๑๒๐,๐๐๐	๑๒๐,๐๐๐	๑๒๐,๐๐๐	๑๐,๐๐๐		
๑๗	คนงาน (ผู้ช่วยงานธุรการ)	-	๑	๑๒๐,๐๐๐		๑	๑	-	-	-	-	-	-	๑๒๐,๐๐๐	๑๒๐,๐๐๐	๑๒๐,๐๐๐	๑๐,๐๐๐		
๑๘	คนงาน (ผู้ช่วยงานพัฒนาชุมชน)	-	๑	๑๒๐,๐๐๐		๑	๑	-	-	-	-	-	-	๑๒๐,๐๐๐	๑๒๐,๐๐๐	๑๒๐,๐๐๐	๑๐,๐๐๐		
๑๙	คนงาน (วางเดิม)	-	๒	๒๔๐,๐๐๐		๒	๒	-	-	-	-	-	-	๒๔๐,๐๐๐	๒๔๐,๐๐๐	๒๔๐,๐๐๐	๒๐,๐๐๐		
	รวมส่วนตำบล		๑๙	๔,๖๐๒,๓๖๐.๐๐	๒๕๒,๐๐๐	๒๕๒,๐๐๐	๒๕๒,๐๐๐	๒๕๒,๐๐๐	๒๕๒,๐๐๐	๒๕๒,๐๐๐	๒๕๒,๐๐๐	๒๕๒,๐๐๐	๒๕๒,๐๐๐	๒๕๒,๐๐๐	๒๕๒,๐๐๐	๒๕๒,๐๐๐	๒๕๒,๐๐๐		
	กองคลัง																		
๒๐	พนักงานส่วนตำบล	ต้น	๑	-	๓๙๓,๖๐๐	๔๒,๐๐๐	๑	๑	-	-	-	๑๓,๖๒๐	๑๓,๖๒๐	๑๓,๖๒๐	๕๔๙,๒๒๐	๕๔๙,๒๒๐	๕๔๙,๒๒๐	วางเดิม ๑ พ.ค.๖๖	
๒๑		นักวิชาการเงินและบัญชี	ปก.	๑	๑๙๙,๒๐๐		๑	๑	-	-	-	๘,๒๘๐	๘,๒๘๐	๘,๒๘๐	๒๑๗,๔๘๐	๒๑๗,๔๘๐	๒๑๗,๔๘๐	๑๖,๖๐๐	
๒๒		เจ้าพนักงานการเงินและบัญชี	ขง.	๑	๓๒๔,๓๖๐		๑	๑	-	-	-	๑๑,๑๖๐	๑๑,๑๖๐	๑๑,๑๖๐	๓๓๕,๕๒๐	๓๓๕,๕๒๐	๓๓๕,๕๒๐	๒๗,๐๓๐	

ลำดับ	ชื่อสถานงาน	ระดับตำแหน่ง	จำนวนทั้งหมด	จำนวนที่มีอยู่ปัจจุบัน			อัตราตำแหน่งที่คาดว่าจะต้องใช้เวลา ๓ ปีข้างหน้า			อัตรากำลังคนเพิ่ม / ลิด			ค่าใช้จ่ายที่เพิ่มขึ้น (๓)			ค่าใช้จ่ายรวม (๔)			หมายเหตุ เงินเดือน/ ค่าตอบแทน (ปัจจุบัน)
				จำนวน (คน)	เงินเดือน (๑)	เงินประจำตำแหน่ง(๒)	๒๕๖๗	๒๕๖๘	๒๕๖๙	๒๕๖๗	๒๕๖๘	๒๕๖๙	๒๕๖๗	๒๕๖๘	๒๕๖๙	๒๕๖๗	๒๕๖๘	๒๕๖๙	
	กองคลัง (ต่อ)																		
๒๓	เจ้าพนักงานจัดเก็บรายได้	ขง.	๑	๒๖๔,๔๘๐			๑	๑	๑										๒๒,๐๐๐
๒๔	เจ้าพนักงานพัสดุ	ปง./ขง.	๑	๒๙๗,๙๐๐			๑	๑	๑										๒๕,๘๔๐
	พนักงานจ้างตามภารกิจ																		
๒๕	ผู้ช่วยเจ้าพนักงานพัสดุ	-	๑	๑๘๖,๖๐๐			๑	๑	๑										๒๐๑,๙๖๐
๒๖	ผู้ช่วยเจ้าพนักงานจัดเก็บรายได้	-	-	-			๑	๑	๑										๑๓๔,๕๒๐
๒๗	พนักงาน (ผู้ช่วยงานจัดเก็บรายได้)	-	๑	๑๒๐,๐๐๐			๑	๑	๑										๑๒๐,๐๐๐
๒๘	พนักงาน (ผู้ช่วยงานการเงินและบัญชี)	-	๑	๑๐๘,๐๐๐			๑	๑	๑										๑๐๘,๐๐๐
	รวมกองคลัง		๘	๑,๘๘๔,๑๔๐.๐๐	๔๒,๐๐๐	๗	๗	๗	๗	๑๘	-	-	-	-	-	-	-	-	๒,๒๒๖,๖๖๐.๐๐
	กองช่าง																		
	พนักงานส่วนตำบล																		
๒๙	ผู้อำนวยการกองช่าง	ต้น	๑	๓๙๓,๖๐๐			๑	๑	๑										๔๗๖,๔๕๐
๓๐	นายช่างโยธา	ขง.	๑	๓๕๗,๗๒๐			๑	๑	๑										๓๘๑,๕๒๐
	พนักงานจ้างตามภารกิจ																		
๓๑	ผู้ช่วยนายช่างโยธา	-	๑	๑๕๕,๔๒๐			๑	๑	๑										๑๗๑,๕๒๐
	พนักงานจ้างทั่วไป																		
๓๒	คนงาน (ผู้ช่วยงานธุรการช่าง) ว่างเต็ม	-	๑	๑๒๐,๐๐๐			๑	๑	๑										๑๒๐,๐๐๐
๓๓	คนงาน (ว่างเต็ม)	-	๒	๒๔๐,๐๐๐			๒	๒	๒										๒๔๐,๐๐๐
	รวมกองช่าง		๖	๑,๒๕๖,๗๔๐.๐๐	๔๒,๐๐๐	๖	๖	๖	๖	๑๑	-	-	-	-	-	-	-	-	๑,๓๐๘,๗๘๐.๐๐
	กองการศึกษา ศาสนาและวัฒนธรรม																		
	พนักงานส่วนตำบล																		
๓๔	ผู้อำนวยการกองการศึกษา	ต้น	๑	๓๙๓,๖๐๐			๑	๑	๑										๔๗๖,๔๕๐
๓๕	นักวิชาการศึกษา	ปก.	๑	๒๑๘,๔๐๐			๑	๑	๑										๒๓๓,๗๒๐
๓๖	ผู้อำนวยการศูนย์พัฒนาเด็กเล็ก	ต้น	๓	-			๓	๓	๓										เงินอุดหนุน จัดทำกรมฯ
๓๗	ครู (ครูชำนาญการ)	ศศ.๒	๑	-			๑	๑	๑										เงินอุดหนุน สก.
๓๘	ครูผู้ช่วย (ศพด.ทั่วไป, บ้านแหลมทอง)	ครูผู้ช่วย	๒	-			๒	๒	๒										เงินอุดหนุน สก.
	พนักงานจ้างตามภารกิจ																		
๓๙	ผู้ช่วยครูผู้ช่วย (ผู้มีทักษะ)	-	๒	-			๒	๒	๒										เงินอุดหนุน สก.
๔๐	ผู้ช่วยเจ้าพนักงานธุรการ	-	-	-			๑	๑	๑	๑	๑	๑	๑	๑	๑	๑	๑	๑	เงินอุดหนุน สก.

ลำดับ	ชื่อสายงาน	ระดับตำแหน่ง	จำนวนทั้งหมด	จำนวนที่มีอยู่ปัจจุบัน			อัตราตำแหน่งที่คาดว่าจะต้องใช้เวลา ๓ ปีข้างหน้า		อัตรากำลังคนเพิ่ม / ลด		ค่าใช้จ่ายที่เพิ่มขึ้น (๓)			ค่าใช้จ่ายรวม (๔)			หมายเหตุเงินเดือน/ค่าตอบแทน (ปัจจุบัน)
				จำนวน (คน)	เงินเดือน (๑)	เงินประจำตำแหน่ง(๒)	๒๕๖๗	๒๕๖๘	๒๕๖๙	๒๕๖๗	๒๕๖๘	๒๕๖๙	๒๕๖๗	๒๕๖๘	๒๕๖๙		
	พนักงานจ้างทั่วไป																
๔๑	คณงาน (ผู้ช่วยงานธุรการ)	-	๑	๑๒๐,๐๐๐			๑	๑	-	-						๑๐,๐๐๐	
๔๒	คณงาน (ผู้ช่วยงานการเงินและบัญชี)	-	-				๑	๑	+๑	-	๑๒๐,๐๐๐	๑๒๐,๐๐๐	๑๒๐,๐๐๐	๑๒๐,๐๐๐	๑๒๐,๐๐๐	๑๒๐,๐๐๐	
	รวมกองการศึกษา		๑๑	๗๗๒,๐๐๐	๔๒,๐๐๐		๑๓	๑๓	+๒	-	๒๗๘,๓๐๐	๑๔๖,๕๒๐	๑๔๖,๕๒๐	๑,๐๘๗,๓๐๐	๑,๐๘๗,๓๐๐	๑,๐๘๗,๓๐๐	
	หน่วยตรวจสอบภายใน																
	พนักงานส่วนตำบล																
๔๓	นักวิชาการตรวจสอบภายใน	ป.ก./ช.ก.	๑	๓๕๕,๓๒๐			๑	๑	-	-	๑๒,๐๐๐	๑๒,๐๐๐	๑๒,๐๐๐	๓๖๗,๓๒๐	๓๖๗,๓๒๐	๓๖๗,๓๒๐	
(๔)	รวม		๔๖	๑,๖๒๒,๘๐๐	๗๑๔,๐๐๐		๕๑	๕๑	+๕	-	๑,๕๔๐,๐๒๐	๖๑๔,๕๒๐	๖๑๔,๕๒๐	๑,๕๔๐,๐๒๐	๑,๕๔๐,๐๒๐	๑,๕๔๐,๐๒๐	
(๕)	ประมาณการประโยชน์ตอบแทนอื่น (ไม่เกิน ๑๕%)																
(๖)	รวมเป็นค่าใช้จ่ายบุคคลทั้งสิ้น																
(๗)	งบประมาณรายจ่ายประจำปี (รวมเงินอุดหนุน)																
(๘)	คิดร้อยละ ๔๐ ของงบประมาณรายจ่ายประจำปี(รวมเงินอุดหนุน)(๖)*๑๐/(๗)													๒๙,๕๑		๒๘,๑๐	


หมายเหตุ:

๑. รายได้จริง ณ วันที่ ๓๐ กันยายน ๒๕๖๖ งบจ้างปีงบประมาณ ๒๕๖๖ ไม่รวมเงินอุดหนุน เป็นเงิน ๒๑,๗๑๐,๖๔๕.๒๖ บาท
๒. งบประมาณรายจ่ายประจำปีงบประมาณ ๒๕๖๗ เป็นเงิน ๓๔๖,๘๘๘,๐๐๐.- บาท
๓. งบประมาณรายจ่ายประจำปีงบประมาณ ๒๕๖๘ เป็นเงิน ๔๑,๖๒๖,๕๐๐.- บาท ((๓๔๖,๘๘๘,๐๐๐x๕๕%) + ๓๕,๖๘๘,๐๐๐ = ๔๑๖,๘๘๘,๐๐๐)
๔. งบประมาณรายจ่ายประจำปีงบประมาณ ๒๕๖๙ เป็นเงิน ๔๓,๗๖๖,๐๒๐.- บาท ((๔๑,๖๒๖,๕๐๐x๕๕%) + ๓๕,๖๘๘,๐๐๐ = ๔๓,๗๖๖,๐๒๐)
๕. ค่าใช้จ่ายด้านเงินเดือนพนักงานส่วนตำบล ประโยชน์ตอบแทนอื่น เงินค่าจ้างลูกจ้างประจำ และพนักงานจ้าง งบประมาณรายจ่ายประจำปีงบประมาณ ๒๕๖๗ เป็นเงิน ๑,๖๒๒,๘๐๐ บาท
๖. สักขาคงค่าใช้จ่ายในข้อ ๖ ต่อมาจ่ายประจำปีงบประมาณ ๒๕๖๗ (ข้อ ๓) คือเป็นร้อยละ ๒๙.๕๑
๗. องค์การบริหารส่วนตำบลหัวโพ มีจำนวน ๖ หมู่บ้าน พื้นที่ ๒๒ ตารางกิโลเมตร ประชากร ๔,๕๑๒.- คนครัวเรือน ๑,๗๕๑ ครัวเรือน
๘. ครูและบุคลากรทางการศึกษา ที่ได้รับเงินเดือนค่าจ้างจากงบประมาณอุดหนุนจากกรม ไม่นำมาพิจารณาเป็นการค่าใช้จ่าย

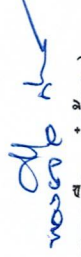
ผู้รายงานข้อมูล

(ลงชื่อ)  ผู้รายงาน
(นางสาวกนกทิพย์ เชื้อโพธิ์พัก)
หัวหน้าสำนักงานปลัด

รับรองข้อมูลถูกต้อง

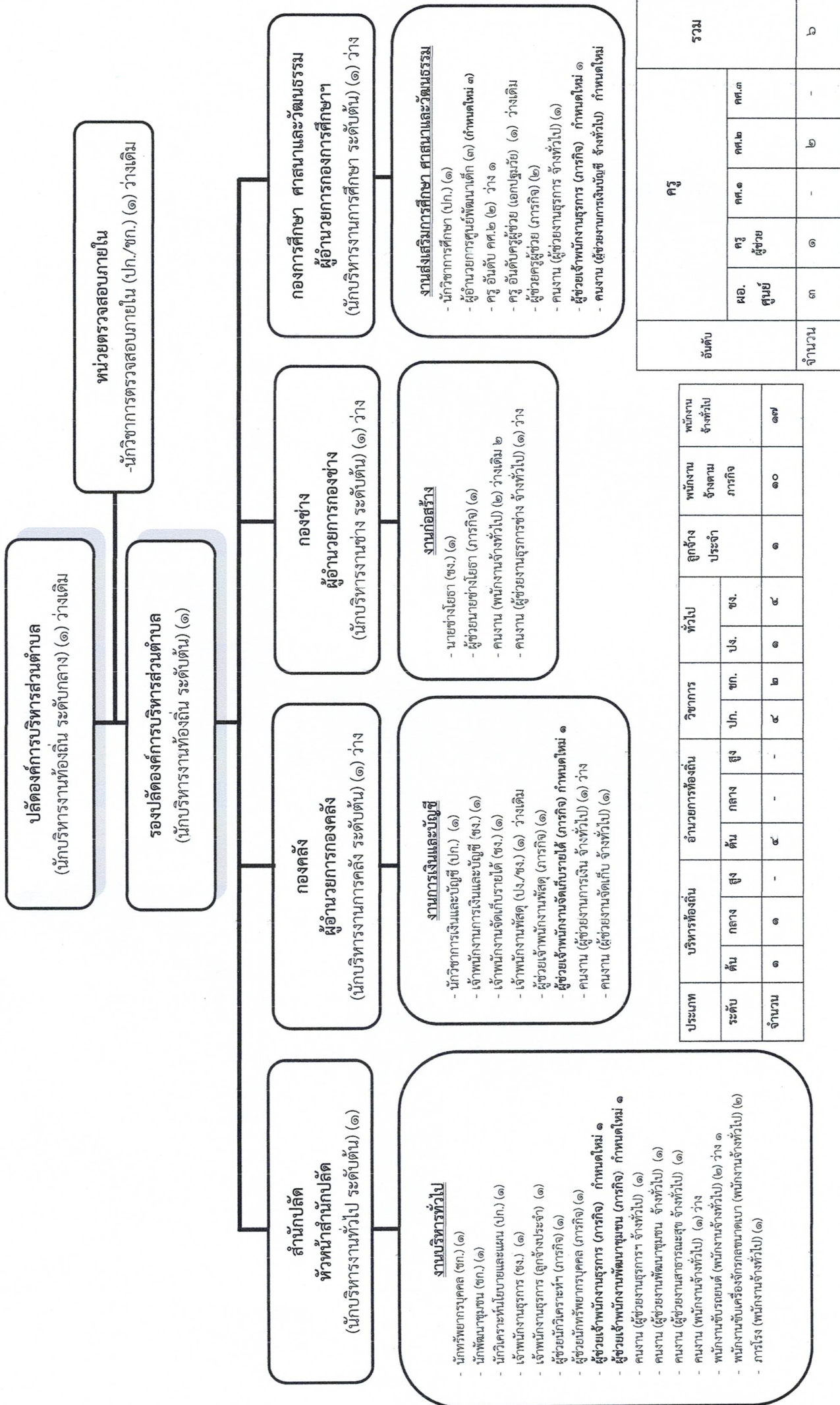
(ลงชื่อ)  ผู้ตรวจรายงาน
(นายกฤษณะ เรืองฤทธิ์)
รองปลัดองค์การบริหารส่วนตำบล รักษาราชการแทน
ปลัดองค์การบริหารส่วนตำบล

ผู้อนุมัติ

(ลงชื่อ)  (นายทองเจือ กังจ้อย)
นายกองค์การบริหารส่วนตำบลหัวโพ

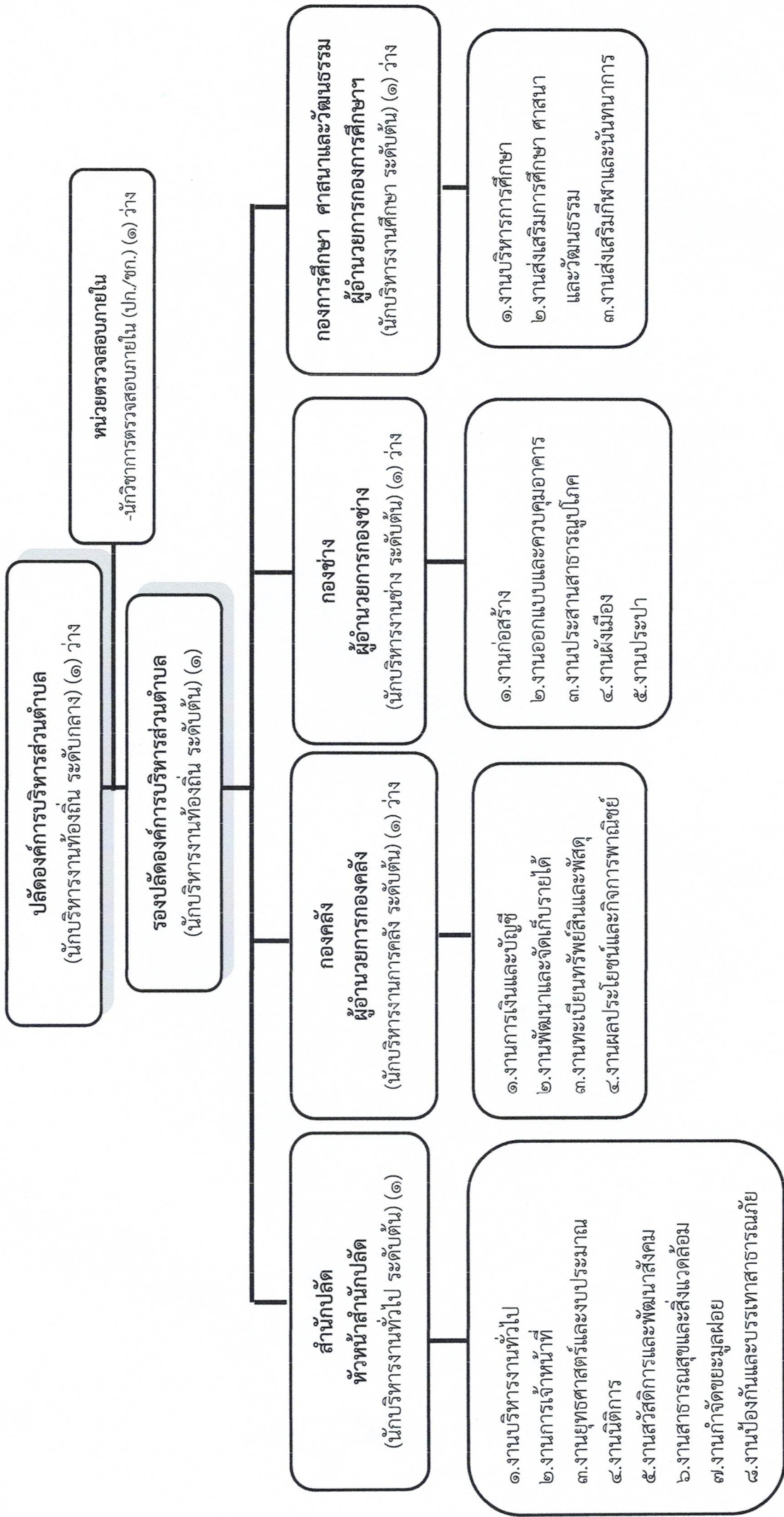
๑๐.แผนภูมิโครงสร้างการแบ่งส่วนราชการตามแผนอัตรากำลังที่ ๑

แผนภูมิโครงสร้างการแบ่งส่วนราชการตามแผนอัตรากำลัง ๓ ปี
องค์การบริหารส่วนตำบลหัวโพ อำเภอบางแพะ จังหวัดราชบุรี (ประเภทสามัญ)

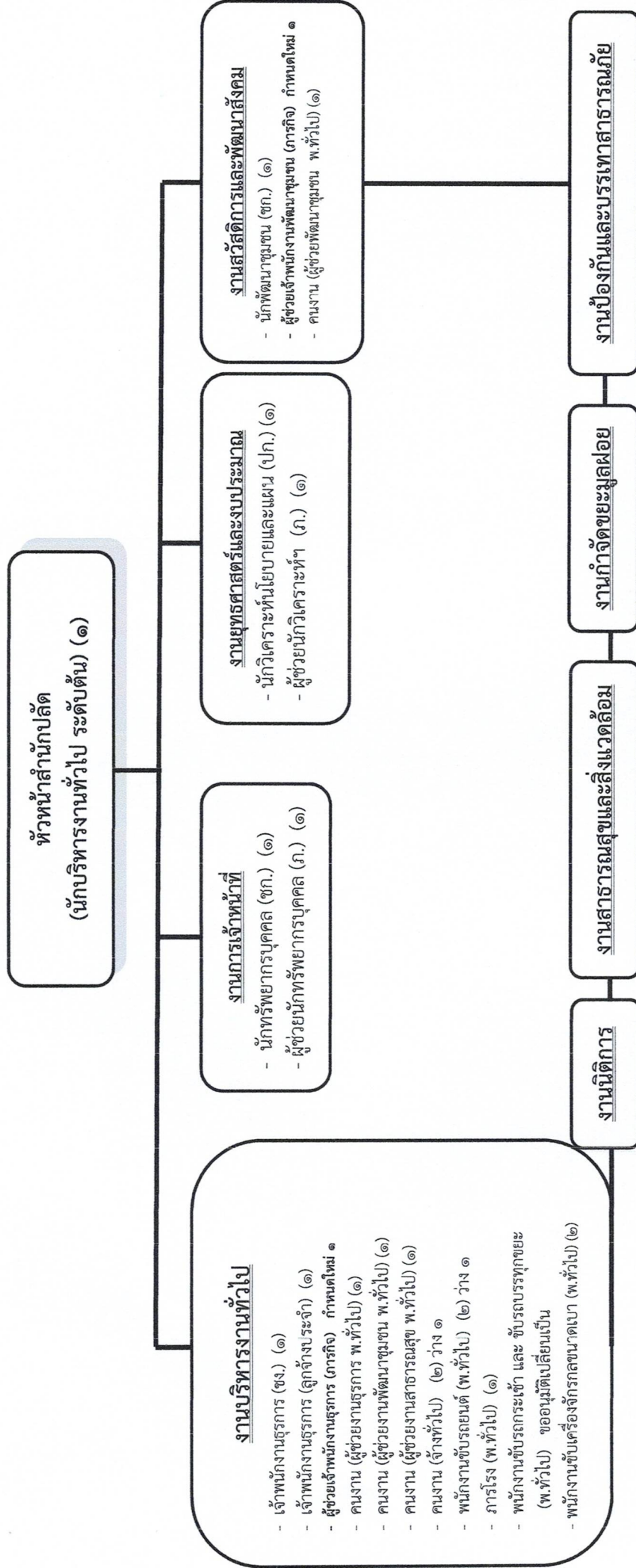


ประเภท	บริหารท้องถิ่น			อำนาจการท้องถิ่น			วิชาการ			ทั่วไป			ถูกจ้างประจำ	พนักงานจ้างตามภารกิจ	พนักงานจ้างทั่วไป	รวม
	ต้น	กลาง	สูง	ต้น	กลาง	สูง	ปก.	ชก.	ชง.	ปง.	ชง.					
ระดับ																
จำนวน	๑	๑	-	๔	-	-	๔	๒	๑	๔	๑	๑๐	๑๗			๖

กรอบโครงสร้างส่วนราชการขององค์การบริหารส่วนตำบลหัวโพ

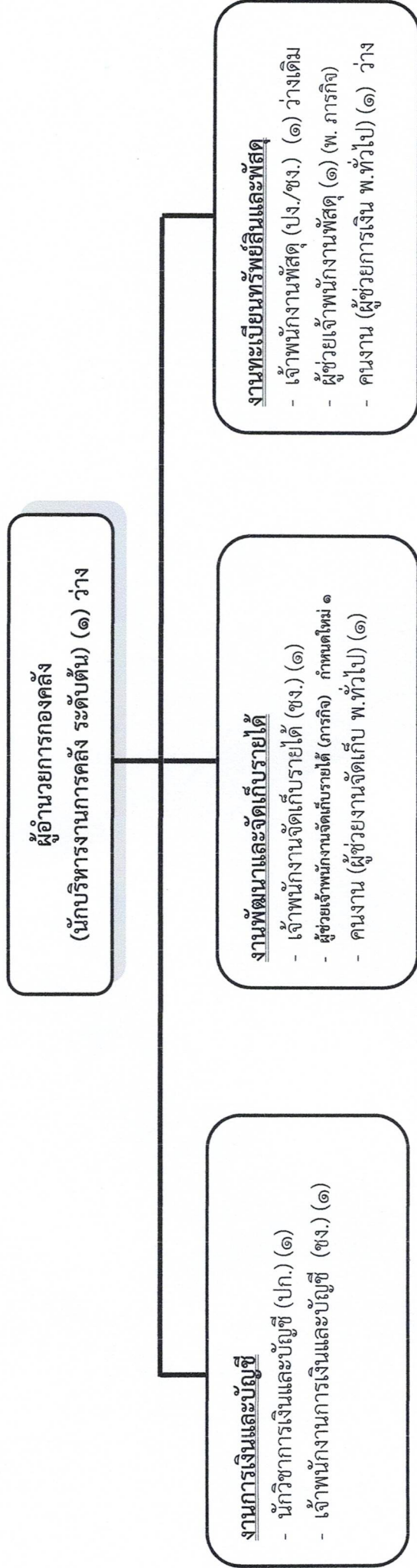


โครงสร้างสำนักปลัดองค์การบริหารส่วนตำบลหัวโพ



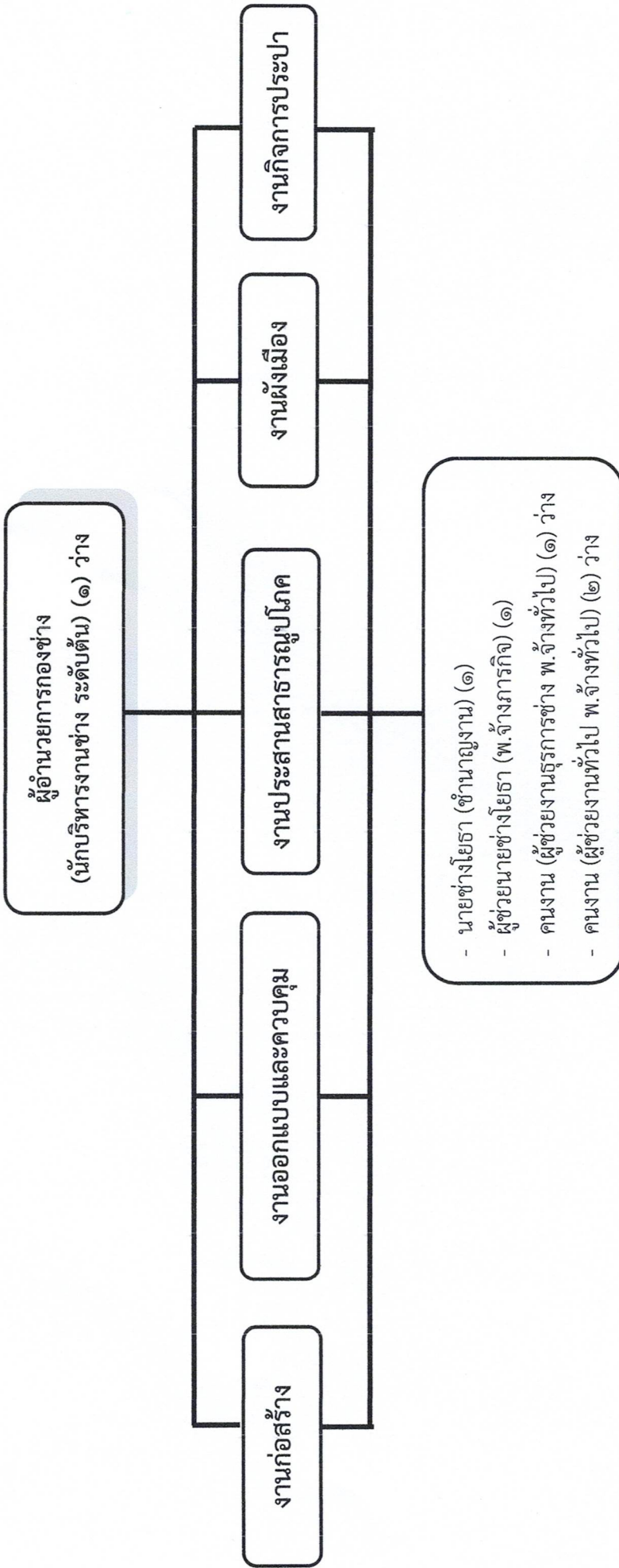
ระดับ	อำนาจการท้องถิ่น			วิชาการ			ทั่วไป			ลูกจ้างประจำ		พนักงานจ้าง		รวม
	ต้น	กลาง	สูง	ปฏิบัติการ	ชำนาญการ	ชำนาญการพิเศษ	ปฏิบัติงาน	ชำนาญงาน	อาวุโส	ภารกิจ	ทั่วไป	ภารกิจ	ทั่วไป	
จำนวน	๑	-	-	๑	๒	-	-	๑	-	๑	๑	๔	๑๑	๒๑

โครงสร้างองค์กร



ระดับ	อำนาจการท้องถิ่น			วิชาการ			ทั่วไป			ลูกจ้างประจำ	พนักงานจ้าง		รวม
	ต้น	กลาง	สูง	จำนวนการ	ชำนาญการพิเศษ	ปฏิบัติงาน	ชำนาญงาน	อาวุโส	สารกิจ		ทั่วไป		
จำนวน	๑	-	-	-	-	๑	๒	-	-	๒	๒	๙	

โครงสร้างกองช่าง



ระดับ	ผู้อำนวยการท้องถิ่น			วิชาการ			ทั่วไป			ลูกจ้างประจำ		พนักงานจ้าง		รวม
	ต้น	กลาง	สูง	ปฏิบัติกร	ชำนาญการ	ชำนาญการพิเศษ	ปฏิบัติงาน	ชำนาญงาน	อาวุโส	ภารกิจ	ทั่วไป	รวม		
จำนวน	๑	-	-	-	-	-	-	๑	-	-	๑	๓	๖	

โครงสร้างกองการศึกษา ศาสนาและวัฒนธรรม

ผู้อำนวยการกองการศึกษา
(นักบริหารงานการศึกษา ระดับต้น) (๑) ว่าง

งานบริหารการศึกษา

- นักวิชาการศึกษา (ปก.) (๑)
- ผู้ช่วยเจ้าพนักงานธุรการ (ภารกิจ) กำหนดใหม่ ๑
- คนงาน (ผู้ช่วยงานการเงินบัญชี) (ทั่วไป) กำหนดใหม่ ๑

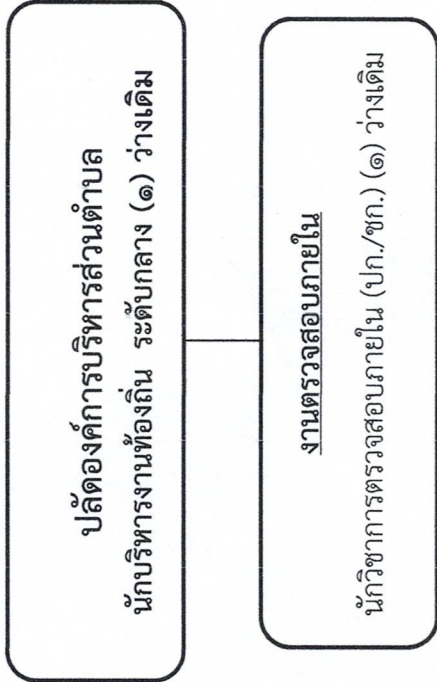
งานส่งเสริมการศึกษา ศาสนาและวัฒนธรรม

- ผู้อำนวยการศูนย์พัฒนาเด็กเล็ก (กำหนด) (ว่าง ๓)
- ครู อันดับ คศ.๒ (๑)
- ครูผู้ช่วย-คศ.๒ (ศพด.หัวโ และ ศพด.บ้านแหลมทอง) ว่าง ๒
- ผู้ช่วยครูผู้ช่วย (ผู้มีทักษะ) พ.จ้างภารกิจ (๒)
- คนงาน (ผู้ช่วยงานธุรการ พ.จ้างทั่วไป) (๑)

ระดับ	อำนาจการท้องถิ่น			วิชาการ		ทั่วไป		ลูกจ้างประจำ		พนักงานจ้าง		รวม
	ต้น	กลาง	สูง	ชำนาญการ	ชำนาญการพิเศษ	ปฏิบัติงาน	ชำนาญงาน	อาวุโส	ภารกิจ	ทั่วไป		
จำนวน	๑	-	-	-	-	-	-	-	๓	๒	๗	

อันดับ	ผอ. ศูนย์	ครู			รวม
		คพช.	คศ.๑	คศ.๒ คศ.๓	
จำนวน	๓	๑	-	๒	๖

หน่วยตรวจสอบภายใน



ระดับ	ประเภท บริหาร ท้องถิ่น ระดับกลาง	ประเภท บริหาร ท้องถิ่น ระดับต้น	ประเภท อำนวยความสะดวก ระดับต้น	ประเภท อำนวยความสะดวก ระดับชำนาญ การ	ประเภทวิชาการ ระดับชำนาญ การ	วิชาการระดับ ปฏิบัติการ	ประเภททั่วไป ระดับ ชำนาญงาน	รวม	ลูกจ้างประจำ	พงจ.ภารกิจ	พงจ.ทั่วไป
จำนวน	-	-	-	-	-	๑	-	๑	-	-	-

๑๑.บัญชีจัดคนลงสู่ตำแหน่งและเลขที่ตำแหน่งของการบริหารส่วนตำบลทั่วไป ตามแผนอัตรากำลัง พ.ศ. ๒๕๖๗-๒๕๖๙ (ปรับปรุงครั้งที่ ๑)

องค์การบริหารส่วนตำบลทั่วไป อำเภอบางแพะ จังหวัดราชบุรี

ที่	ชื่อ - สกุล	คุณวุฒิ	กรอบอัตรากำลังเดิม			กรอบอัตรากำลังใหม่			เงินเดือน	เงินประจำตำแหน่ง		หมายเหตุ
			เลขที่ตำแหน่ง	ตำแหน่ง	ระดับ	เลขที่ตำแหน่ง	ตำแหน่ง	ระดับ		เงินประจำตำแหน่ง	เงินค่าตอบแทน/เงินเพิ่มอื่นๆ	
๑	ว่าง	-	๕๐-๓๐-๐๑-๑๑๐๑-๐๐๑	ปลัดองค์การบริหารส่วนตำบล (นักบริหารงานท้องถิ่น)	กลาง	๕๐-๓๐-๐๑-๑๑๐๑-๐๐๑	ปลัดองค์การบริหารส่วนตำบล (นักบริหารงานท้องถิ่น)	กลาง	๕๕๘๘,๐๔๐ (๖๘๘,๕๐๐+๒๒,๓๐๐x๑๒)	๑๖๘,๐๐๐ (๑๔,๐๐๐x๑๒)	-	๗๑๖,๐๔๐
๒	นายเกษม เรืองฤทธิ์	รัฐศาสตรบัณฑิต	๕๐-๓๐-๐๑-๑๑๐๑-๐๐๑	รองปลัดองค์การบริหารส่วนตำบล (นักบริหารงานท้องถิ่น)	ต้น	๕๐-๓๐-๐๑-๑๑๐๑-๐๐๑	รองปลัดองค์การบริหารส่วนตำบล (นักบริหารงานท้องถิ่น)	ต้น	๔๔๘๘,๙๒๐ (๓๗,๔๑๐x๑๒)	๔๒,๐๐๐ (๓,๕๐๐x๑๒)	-	๔๕๐,๙๒๐
สำนักปลัด พนักงานส่วนตำบล												
๓	นางสาวกนกทิพย์ เชื้อโพธิ์หัท	ศิลปศาสตรมหาบัณฑิต	๕๐-๓๐-๐๑-๒๑๐๑-๐๐๑	หัวหน้าสำนักปลัด (นักบริหารงานทั่วไป)	ต้น	๕๐-๓๐-๐๑-๒๑๐๑-๐๐๑	หัวหน้าสำนักปลัด (นักบริหารงานทั่วไป)	ต้น	๓๗๖,๐๘๐ (๓๑,๓๔๐x๑๒)	๔๒,๐๐๐ (๓,๕๐๐x๑๒)	-	๔๑๘,๐๘๐
๔	วาท ร.ต.หญิงพิศมัย ศรีอาจ	รัฐประศาสนศาสตรมหาบัณฑิต	๕๐-๓๐-๐๑-๓๑๐๑-๐๐๑	นักทรัพยากรบุคคล	ชก.	๕๐-๓๐-๐๑-๓๑๐๑-๐๐๑	นักทรัพยากรบุคคล	ชก.	๔๒๙,๒๔๐ (๓๕,๗๗๐x๑๒)	-	-	๔๒๙,๒๔๐
๕	น.ส.พิลาศลักษณ์ ปริญญาเอกสุด	ศิลปศาสตรบัณฑิต	๕๐-๓๐-๐๑-๓๔๐๑-๐๐๑	นักพัฒนาชุมชน	ชก.	๕๐-๓๐-๐๑-๓๔๐๑-๐๐๑	นักพัฒนาชุมชน	ชก.	๔๒๒,๖๔๐ (๓๕,๒๒๐x๑๒)	-	-	๔๒๒,๖๔๐
๖	จำเอกรุจิรา ฝั่งพงษ์	รัฐประศาสนศาสตรบัณฑิต	๕๐-๓๐-๐๑-๓๑๐๑-๐๐๑	นักวิเคราะห์นโยบายและแผน	ปก.	๕๐-๓๐-๐๑-๓๑๐๑-๐๐๑	นักวิเคราะห์นโยบายและแผน	ปก.	๓๐๓,๒๔๐ (๒๕,๒๗๐x๑๒)	-	-	๓๐๓,๒๔๐
๗	นางสาวชุตินันท์ ประพัฒน์	บริหารธุรกิจบัณฑิต	๕๐-๓๐-๐๑-๔๑๐๑-๐๐๑	เจ้าพนักงานธุรการ	ชง.	๕๐-๓๐-๐๑-๔๑๐๑-๐๐๑	เจ้าพนักงานธุรการ	ชง.	๓๒๔,๓๖๐ (๒๗,๐๓๐x๑๒)	-	-	๓๒๔,๓๖๐
ลูกจ้างประจำ												
๘	น.ส.พรนิภา ปานสุวรรณ	บริหารธุรกิจบัณฑิต	-	เจ้าพนักงานธุรการ	-	-	เจ้าพนักงานธุรการ	-	๒๓๒,๙๒๐ (๑๙,๔๑๐x๑๒)	-	-	๒๓๒,๙๒๐
พนักงานจ้างตามภารกิจ												
๙	น.ส.อมงค์ เมื่องครุฑ	รัฐประศาสนศาสตรบัณฑิต	-	ผู้ช่วยนักวิเคราะห์ฯ	-	-	ผู้ช่วยนักวิเคราะห์ฯ	-	๒๑๙,๐๐๐ (๑๘,๒๕๐x๑๒)	-	-	๒๑๙,๐๐๐
๑๐	น.ส.ดวงกมล มาคานาค	บริหารธุรกิจบัณฑิต	-	ผู้ช่วยนักทรัพยากรบุคคล	-	-	ผู้ช่วยนักทรัพยากรบุคคล	-	๒๑๗,๙๒๐ (๑๘,๑๖๐x๑๒)	-	-	๒๑๗,๙๒๐
๑๑	กำหนดตำแหน่งใหม่	คุณวุฒิ	-	-	-	-	ผู้ช่วยเจ้าพนักงานธุรการ	-	๑๓๘,๐๐๐ (๑๑,๕๐๐x๑๒)	-	๒๑,๔๒๐ (๑,๗๘๕x๑๒)	๑๕๙,๔๒๐
๑๒	กำหนดตำแหน่งใหม่	คุณวุฒิ	-	-	-	-	ผู้ช่วยเจ้าพนักงานพัฒนาชุมชน	-	๑๓๘,๐๐๐ (๑๑,๕๐๐x๑๒)	-	๒๑,๔๒๐ (๑,๗๘๕x๑๒)	๑๕๙,๔๒๐

ที่	ชื่อ - สกุล	คุณวุฒิ การศึกษา	กรอบอัตรากำลังเดิม		กรอบอัตรากำลังใหม่		เงินเดือน		เงินประจำตำแหน่ง		หมายเหตุ
			เลขที่ตำแหน่ง	ตำแหน่ง	ระดับ	เลขที่ตำแหน่ง	ตำแหน่ง	ระดับ	เงินประจำตำแหน่ง	เงินประจำตำแหน่ง เงินเพิ่มอื่นๆ	
พนักงานจ้างทั่วไป											
๑๓	น.ส.สาวิตรี สุวรรณวงศ์	ปริญญาตรี	-	พนักงาน (ผู้ช่วยงานธุรการ)	-	พนักงาน (ผู้ช่วยงานธุรการ)	-	๑๐๘,๐๐๐ (๙,๐๐๐x๑๒)	-	๑๒,๐๐๐ (๑,๐๐๐x๑๒)	๑๒๐,๐๐๐
๑๔	นางสาวศศิธร จำปาทอง	ปริญญาตรี	-	พนักงาน (ผู้ช่วยงานสาธารณสุข)	-	พนักงาน (ผู้ช่วยงานสาธารณสุข)	-	๑๐๘,๐๐๐ (๙,๐๐๐x๑๒)	-	๑๒,๐๐๐ (๑,๐๐๐x๑๒)	๑๒๐,๐๐๐
๑๕	นางสาวกฤษมา มั่นนิม	ปริญญาตรี	-	พนักงาน (ผู้ช่วยงานพัฒนาชุมชน)	-	พนักงาน (ผู้ช่วยงานพัฒนาชุมชน)	-	๑๐๘,๐๐๐ (๙,๐๐๐x๑๒)	-	๑๒,๐๐๐ (๑,๐๐๐x๑๒)	๑๒๐,๐๐๐
๑๖	ว่างเดิม	-	-	พนักงาน	-	พนักงาน	-	๑๐๘,๐๐๐ (๙,๐๐๐x๑๒)	-	๑๒,๐๐๐ (๑,๐๐๐x๑๒)	๑๒๐,๐๐๐
๑๗	นายจักรพรรดิ ฉัตรมนตรี	ปวส.(อุตสาหกรรม)	-	พนักงาน	-	พนักงาน	-	๑๐๘,๐๐๐ (๙,๐๐๐x๑๒)	-	๑๒,๐๐๐ (๑,๐๐๐x๑๒)	๑๒๐,๐๐๐
๑๘	นายอิทธิพร ทวีวงศ์	ปริญญาตรี-รัฐศาสตร์	-	พนักงานขับรถกระเช้า	-	พนักงานขับรถยกขนาดเบา (เปลี่ยนชื่อตำแหน่ง)	-	๑๐๘,๐๐๐ (๙,๐๐๐x๑๒)	-	๑๒,๐๐๐ (๑,๐๐๐x๑๒)	๑๒๐,๐๐๐
๑๙	นายณัฐวุฒิ แก้วสายทอง	มัธยมศึกษาปีที่ ๖	-	พนักงานขับรถยนต์	-	พนักงานขับรถยนต์	-	๑๐๘,๐๐๐ (๙,๐๐๐x๑๒)	-	๑๒,๐๐๐ (๑,๐๐๐x๑๒)	๑๒๐,๐๐๐
๒๐	ว่างเดิม	-	-	พนักงานขับรถยนต์	-	พนักงานขับรถยนต์	-	๑๐๘,๐๐๐ (๙,๐๐๐x๑๒)	-	๑๒,๐๐๐ (๑,๐๐๐x๑๒)	๑๒๐,๐๐๐
๒๑	นายธีรศักดิ์ ฤทธิ์สุข	บวช.	-	ภารโรง	-	ภารโรง	-	๑๐๘,๐๐๐ (๙,๐๐๐x๑๒)	-	๑๒,๐๐๐ (๑,๐๐๐x๑๒)	๑๒๐,๐๐๐
๒๒	นายกิตติภาพ แก้วสายทอง	มัธยมศึกษาปีที่ ๖	-	พนักงานขับรถบรรทุกขยะ	-	พนักงานขับรถยกขนาดเบา (เปลี่ยนชื่อตำแหน่ง)	-	๑๐๘,๐๐๐ (๙,๐๐๐x๑๒)	-	๑๒,๐๐๐ (๑,๐๐๐x๑๒)	๑๒๐,๐๐๐

กองคลัง

ที่	ชื่อ - สกุล	คุณวุฒิ การศึกษา	กรอบอัตรากำลังเดิม			กรอบอัตรากำลังใหม่			เงินเดือน		เงินประจำตำแหน่ง เงินเพิ่มอื่นๆ	หมายเหตุ
			เลขที่ตำแหน่ง	ตำแหน่ง	ระดับ	เลขที่ตำแหน่ง	ตำแหน่ง	ระดับ	เงินประจำตำแหน่ง	เงินเพิ่มอื่นๆ		
พนักงานส่วนตำบล												
๒๓	ว่าง	ป.ตรี	๕๐-๓๐-๔-๒๑๐๒-๐๐๑	ผู้อำนวยการกองคลัง (นักบริหารงานคลัง)	ต้น	๕๐-๓๐-๔-๒๑๐๒-๐๐๑	ผู้อำนวยการกองคลัง (นักบริหารงานคลัง)	ต้น	๓๓๓,๖๐๐ (๓๒,๘๐๐X๑๒)	๔๒,๐๐๐ (๓,๕๐๐X๑๒)	-	๔๓๕,๖๐๐
๒๔	นางสาววาสนา ปัญญาธงชัย	ป.ตรี-บริหารธุรกิจ	๕๐-๓๐-๔-๓๒๐๑-๐๐๑	นักวิชาการเงินและบัญชี	ป.ก.	๕๐-๓๐-๔-๓๒๐๑-๐๐๑	นักวิชาการเงินและบัญชี	ป.ก./ช.ก.	๑๙๙,๒๐๐ (๑๖,๖๐๐X๑๒)	-	-	๑๙๙,๒๐๐
๒๕	น.ส.ณัชชลิภา กังจ้อย	ป.ส.(การบัญชีคอมพิวเตอร์)	๕๐-๓๐-๔-๔๒๐๑-๐๐๑	เจ้าพนักงานการเงินและบัญชี	ช.ง.	๕๐-๓๐-๔-๔๒๐๑-๐๐๑	เจ้าพนักงานการเงินและบัญชี	ช.ง.	๓๒๔,๓๖๐ (๒๗,๐๓๐X๑๒)	-	-	๓๒๔,๓๖๐
๒๖	นางวชิรา ตุ่มเครือ	บริหารธุรกิจบัณฑิต	๕๐-๓๐-๔-๔๒๐๔-๐๐๑	เจ้าพนักงานจัดเก็บรายได้	ช.ง.	๕๐-๓๐-๔-๔๒๐๔-๐๐๑	เจ้าพนักงานจัดเก็บรายได้	ช.ง.	๒๖๔,๔๘๐ (๒๒,๐๔๐X๑๒)	-	-	๒๖๔,๔๘๐
๒๗	ว่างเดิม	-	๕๐-๓๐-๔-๔๒๐๓-๐๐๑	เจ้าพนักงานพัสดุ	ป.ง./ช.ง.	๕๐-๓๐-๔-๔๒๐๓-๐๐๑	เจ้าพนักงานพัสดุ	ป.ง./ช.ง.	๒๙๗,๙๐๐ (๘,๕๕๐+๕๐,๕๐๐X๑๒) ๒	-	-	๒๙๗,๙๐๐
พนักงานจ้างตามภารกิจ												
๒๘	น.ส.ปิติพรรณ นาคสมบัติ	ปวส.(เลขานุการ)	-	ผู้ช่วยเจ้าพนักงานพัสดุ	-	-	ผู้ช่วยเจ้าพนักงานพัสดุ	-	๑๘๖,๖๐๐ (๑๕,๕๕๐X๑๒)	-	-	๑๘๖,๖๐๐
๒๙	กำหนดตำแหน่งใหม่	คุณวุฒิ	-	-	-	-	ผู้ช่วยเจ้าพนักงานจัดเก็บรายได้	-	๑๓๘,๐๐๐ (๑๑,๕๐๐X๑๒)	-	-	๑๓๘,๐๐๐
พนักงานจ้างทั่วไป												
๓๐	น.ส.วรัญญา จำมา	มัธยมศึกษาปีที่ ๖	-	คนงาน (ผู้ช่วยงานจัดเก็บ)	-	-	คนงาน (ผู้ช่วยงานจัดเก็บ)	-	๑๐๘,๐๐๐ (๙,๐๐๐X๑๒)	-	๑๒,๐๐๐ (๑,๐๐๐X๑๒)	๑๒๐,๐๐๐
๓๑	ว่างเดิม	-	-	คนงาน (ผู้ช่วยงานการเงินบัญชี)	-	-	คนงาน (ผู้ช่วยงานการเงินบัญชี)	-	๑๐๘,๐๐๐ (๙,๐๐๐X๑๒)	-	๑๒,๐๐๐ (๑,๐๐๐X๑๒)	๑๒๐,๐๐๐

กองช่าง

ที่	ชื่อ - สกุล	คุณวุฒิ การศึกษา	กรอบอัตรากำลังเดิม		กรอบอัตรากำลังใหม่		เงินเดือน	เงินประจำตำแหน่ง		หมายเหตุ
			เลขที่ตำแหน่ง	ตำแหน่ง	ระดับ	ตำแหน่ง		ระดับ	เงินประจำตำแหน่ง	
พนักงานส่วนตำบล										
๓๒	ว่าง	ป.ตรี	๕๐-๓-๐๕-๒๑๑๐๓-๐๐๑	ผู้อำนวยการกองช่าง (นักบริหารงานช่าง)	ต้น	ผู้อำนวยการกองช่าง (นักบริหารงานช่าง)	๓๓๓,๖๐๐ (๓๒,๘๐๐X๑๒)	๕๒,๐๐๐ (๓,๕๐๐X๑๒)	-	๔๓๕,๖๐๐
๓๓	นายจิรวัฒน์ รัตนมิ่ง	ปวส.(ก่อสร้าง)	๕๐-๓-๐๕-๔๗๑๑๑-๐๐๑	นายช่างโยธา	ชง.	นายช่างโยธา	๓๕๗,๗๒๐ (๒๙,๘๑๐X๑๒)	-	-	๓๕๗,๗๒๐
พนักงานจ้างตามภารกิจ										
๓๔	นายสุริยา คงสุข	ปวส.(ก่อสร้าง)	-	ผู้ช่วยนายช่างโยธา	-	ผู้ช่วยนายช่างโยธา	๑๕๙,๔๒๐ (๑๓,๒๘๕X๑๒)	-	-	๑๕๙,๔๒๐
พนักงานจ้างทั่วไป										
๓๕	-ว่างเดิม-	-	-	คนงาน (ผู้ช่วยงานธุรการ)	-	คนงาน (ผู้ช่วยงานธุรการ)	๑๐๘,๐๐๐ (๙,๐๐๐X๑๒)	-	๑๒,๐๐๐ (๑,๐๐๐X๑๒)	๑๒๐,๐๐๐
๓๖	-ว่างเดิม-	-	-	คนงาน	-	คนงาน	๑๐๘,๐๐๐ (๙,๐๐๐X๑๒)	-	๑๒,๐๐๐ (๑,๐๐๐X๑๒)	๑๒๐,๐๐๐
๓๗	-ว่างเดิม-	-	-	คนงาน	-	คนงาน	๑๐๘,๐๐๐ (๙,๐๐๐X๑๒)	-	๑๒,๐๐๐ (๑,๐๐๐X๑๒)	๑๒๐,๐๐๐

กองการศึกษา ศาสนาและวัฒนธรรม

ที่	ชื่อ - สกุล	คุณวุฒิ การศึกษา	กรอบอัตรากำลังเดิม		กรอบอัตรากำลังใหม่		เงินเดือน	เงินประจำตำแหน่ง		หมายเหตุ	
			เลขที่ตำแหน่ง	ตำแหน่ง	ระดับ	เลขที่ตำแหน่ง		ตำแหน่ง	ระดับ		เงินประจำตำแหน่ง
พนักงานส่วนตำบล											
๓๘	ว่าง	ป.ตรี	๕๐-๓-๐๘-๒๑๐๗-๐๐๑	ผู้อำนวยการกองการศึกษา (นักบริหารงานการศึกษา)	ต้น	๕๐-๓-๐๘-๒๑๐๗-๐๐๑	ผู้อำนวยการกองการศึกษา (นักบริหารงานการศึกษา)	ต้น	๕๒,๐๐๐ (๓,๕๐๐x๑๒)	-	๕๓๕,๖๐๐
๓๙	- กำหนดใหม่-	-	-	-	-	-	ผู้อำนวยการศูนย์พัฒนาเด็กเล็ก (กำหนดใหม่ ๓ อัตรา)	ต้น	๑๒๖,๐๐๐ (๓,๕๐๐x๑๒)	-	๑,๓๐๖,๘๐๐ งบบุคลากรมา
๔๐	นางสาวสิริธร สีมะ	รัฐประศาสนศาสตร์	๕๐-๓-๐๘-๓๘๐๓-๐๐๑	นักวิชาการศึกษา	ป.ก.	๕๐-๓-๐๘-๓๘๐๓-๐๐๑	นักวิชาการศึกษา	ป.ก.	๒๑๐,๘๕๐ (๑๗,๕๗๐x๑๒)	-	๒๑๐,๘๕๐
๔๑	นางอรทัย อุดมกุลศิริ	ครุศาสตร์บัณฑิต	๕๐-๓-๐๘-๒๑๐๗-๓๗๗	ครู (ครูชำนาญการ)	คศ.๒	๕๐-๓-๐๘-๒๑๐๗-๓๗๗	ครู (ครูชำนาญการ)	คศ.๒	๓๗๙,๖๘๐ (๓๑,๖๔๐x๑๒)	-	๕๒๑,๖๘๐
๔๒	ว่าง	-	๕๐-๓-๐๘-๒๑๐๗-๓๗๘	ครูผู้ช่วย	ครูผู้ช่วย	๕๐-๓-๐๘-๒๑๐๗-๓๗๘	ครูผู้ช่วย (ศพด.บัวโพ)	ครูผู้ช่วย	-	-	๑๘๙,๖๐๐
๔๓	- ว่างเดิม-	-	๕๐-๓-๐๘-๒๑๐๗-๓๗๙	ครูผู้ช่วย	ครูผู้ช่วย	๕๐-๓-๐๘-๒๑๐๗-๓๗๙	ครูผู้ช่วย (ศพด.หัวโพ)	ครูผู้ช่วย	-	-	๑๘๙,๖๐๐ กรมศรทหา
พนักงานจ้างตามภารกิจ											
๔๔	น.ส.สิรินทา สังข์แก้ว	ครุศาสตร์บัณฑิต	-	ผู้ช่วยครูผู้ช่วย	-	-	ผู้ช่วยครูผู้ช่วย	-	๑๙๖,๒๐๐ (๑๖,๓๕๐x๑๒)	-	๑๙๖,๒๐๐
๔๕	น.ส.พิมพ์พิศา กลิ่นเงินเยยะ	ครุศาสตร์บัณฑิต	-	ผู้ช่วยครูผู้ช่วย	-	-	ผู้ช่วยครูผู้ช่วย	-	๑๘๖,๗๒๐ (๑๕,๕๖๐x๑๒)	-	๑๘๖,๗๒๐
๔๖	กำหนดตำแหน่งใหม่	คุณวุฒิ	-	-	-	-	ผู้ช่วยเจ้าพนักงานธุรการ	-	๑๓๘,๐๐๐ (๑๑,๕๐๐x๑๒)	๒๑,๔๒๐ (๑,๗๘๕x๑๒)	๑๕๙,๔๒๐
พนักงานจ้างทั่วไป											
๔๗	น.ส.ปวีลี จินดาพิทย	ปริญญาตรี	-	พนักงาน (ผู้ช่วยงานธุรการ)	-	-	พนักงาน (ผู้ช่วยงานธุรการ)	-	๑๐๘,๐๐๐ (๙,๐๐๐x๑๒)	๑๒,๐๐๐ (๑,๐๐๐x๑๒)	๑๒๐,๐๐๐
๔๘	กำหนดตำแหน่งใหม่	-	-	-	-	-	พนักงาน (ผู้ช่วยงานการเงินบัญชี)	-	๑๐๘,๐๐๐ (๙,๐๐๐x๑๒)	๑๒,๐๐๐ (๑,๐๐๐x๑๒)	๑๒๐,๐๐๐

แบบสรุปการกำหนดโครงสร้างส่วนราชการ ขององค์การบริหารส่วนตำบล จังหวัดราชบุรี
ขององค์การบริหารส่วนตำบลห้วยโพธิ์ ประเภท สามัญ
เพื่อเสนอต่อ ก.อบต.จังหวัดราชบุรี

ที่	โครงสร้างส่วนราชการ (เดิม)			โครงสร้างส่วนราชการ (ใหม่)			หมายเหตุ/เหตุผล
	ชื่อส่วนราชการ ตำแหน่งเดิม	จำนวน (อัตรา เดิม)	ภาระ ค่าใช้จ่าย	ชื่อส่วนราชการ ตำแหน่งเดิม	จำนวน (อัตราใหม่)	ภาระ ค่าใช้จ่าย	
๑	องค์การบริหารส่วนตำบลห้วยโพธิ์ สำนักปลัด	๑๙	๒๘.๔๖	สำนักปลัดองค์การบริหารส่วนตำบล	๒๑	๒๙.๔๑	กำหนดเพิ่ม ๒ ตน. ๒ อัตรา
๒	กองคลัง	๘		กองคลัง	๙		กำหนดเพิ่ม ๑ ตน. ๑ อัตรา
๓	กองช่าง	๖		กองช่าง	๖		
๔	กองการศึกษา ศาสนาและวัฒนธรรม	๑๑		กองการศึกษา ศาสนาและวัฒนธรรม	๑๓		กำหนดเพิ่ม ๒ ตน. ๒ อัตรา
๕	หน่วยตรวจสอบภายใน	๑		หน่วยตรวจสอบภายใน	๑		

กรอบตำแหน่งของงานที่ขออนุมัติ ในการจัดทำแผนอัตรากำลัง ๓ ปี
ประจำปีงบประมาณ พ.ศ. ๒๕๖๗ - ๒๕๖๙ (ปรับปรุงครั้งที่ ๑)
องค์การบริหารส่วนตำบลหัวโพ อำเภอบางแพ จังหวัดราชบุรี

ลำดับ ที่	เลขที่ตำแหน่ง	ชื่อตำแหน่ง	ว่าง/ไม่ว่าง	ขออนุมัติ	จำนวน	หมายเหตุ
๑	๕๐-๓-๐๐-๑๑๐๑-๐๐๑	นักบริหารงานท้องถิ่น (ระดับ กลาง)	ว่าง	-	-	-
๒	๕๐-๓-๐๐-๑๑๐๑-๐๐๒	นักบริหารงานท้องถิ่น (ระดับ ตัน)	ไม่ว่าง	-	-	-
๑. ส่วนราชการ สำนักงานปลัด มีกรอบตำแหน่งดังนี้						
๓	๕๐-๓-๐๑-๒๑๐๑-๐๐๑	นักบริหารงานทั่วไป (ระดับตัน) (หัวหน้าสำนักปลัด)	ไม่ว่าง	-	-	-
๔	๕๐-๓-๐๑-๓๑๐๓-๐๐๑	นักวิเคราะห์นโยบายและแผนปฏิบัติการ	ไม่ว่าง	-	-	-
๕	๕๐-๓-๐๑-๓๑๐๒-๐๐๑	นักทรัพยากรบุคคลชำนาญการ	ไม่ว่าง	-	-	-
๖	๕๐-๓-๐๑-๓๑๐๑-๐๐๑	นักพัฒนาชุมชนชำนาญการ	ไม่ว่าง	-	-	-
๗	๕๐-๓-๐๑-๔๑๐๑-๐๐๑	เจ้าพนักงานธุรการชำนาญงาน	ไม่ว่าง	-	-	-
ลูกจ้างประจำ						
๘	-	เจ้าพนักงานธุรการ	ไม่ว่าง	-	-	-
พนักงานจ้างตามภารกิจ						
๙	-	ผู้ช่วยนักวิเคราะห์นโยบายและแผน	ไม่ว่าง	-	-	-
๑๐	-	ผู้ช่วยนักทรัพยากรบุคคล	ไม่ว่าง	-	-	-
๑๑	-	ผู้ช่วยเจ้าพนักงานธุรการ (คุณวุฒิ)	-	กำหนดใหม่	+๑	-
๑๒	-	ผู้ช่วยเจ้าพนักงานพัฒนาชุมชน (คุณวุฒิ)	-	กำหนดใหม่	+๑	-
พนักงานจ้างทั่วไป						
๑๓	-	พนักงานขับรถยนต์ (มี ๒ อัตรา ว่าง ๑ อัตรา)	ว่าง ๑	-	-	-
๑๔	-	พนักงานขับเครื่องจักรกลขนาดเบา ๒ อัตรา	ไม่ว่าง	-	-	เปลี่ยนชื่อ ตน.
๑๕	-	ภารโรง	ไม่ว่าง	-	-	-
๑๖	-	คนงาน (มี ๒ อัตรา ว่าง ๑ อัตรา)	ว่าง ๑	-	-	-
๒. ส่วนราชการกองคลัง มีกรอบตำแหน่งดังนี้						
๑	๕๐-๓-๐๔-๒๑๐๒-๐๐๑	นักบริหารงานการคลัง (ระดับตัน) ผอ.กอง	ว่าง	-	-	-
๒	๕๐-๓-๐๔-๓๑๐๓-๐๐๑	นักวิชาการเงินและบัญชีปฏิบัติการ	ไม่ว่าง	-	-	-
๓	๕๐-๓-๐๔-๔๑๐๑-๐๐๒	เจ้าพนักงานการเงินและบัญชีชำนาญงาน	ไม่ว่าง	-	-	-
๔	๕๐-๓-๐๔-๔๑๐๑-๐๐๒	เจ้าพนักงานจัดเก็บรายได้ชำนาญงาน	ไม่ว่าง	-	-	-
๕	๕๐-๓-๐๔-๔๑๐๓-๐๐๑	เจ้าพนักงานพัสดุ (ปง./ชง.)	ว่าง	-	-	-
พนักงานจ้างตามภารกิจ						
๖	-	ผู้ช่วยเจ้าพนักงานพัสดุ	ไม่ว่าง	-	-	-
๗	-	ผู้ช่วยเจ้าพนักงานจัดเก็บรายได้ (คุณวุฒิ)	-	กำหนดใหม่	+๑	-
พนักงานจ้างทั่วไป						
๘	-	คนงาน (ช่วยงานการเงิน)	ว่าง	-	-	-
๙	-	คนงาน (ผู้ช่วยงานจัดเก็บรายได้)	ไม่ว่าง	-	-	-

ลำดับที่	เลขที่ตำแหน่ง	ชื่อตำแหน่ง	ว่าง/ไม่ว่าง	ขออนุมัติ	จำนวน	หมายเหตุ
๓. ส่วนราชการกองช่าง มีกรอบตำแหน่ง ดังนี้						
๑	๕๐-๓-๐๕-๒๑๐๓-๐๐๑	นักบริหารงานช่าง (ระดับต้น) ผอ.กอง	ว่าง	-	-	-
๒	๕๐-๓-๐๕-๔๗๐๑-๐๐๑	นายช่างโยธาชำนาญงาน	ไม่ว่าง	-	-	-
พนักงานจ้างตามภารกิจ						
๓	-	ผู้ช่วยนายช่างโยธา	ไม่ว่าง	-	-	-
พนักงานจ้างทั่วไป						
๔	-	คนงาน (ผู้ช่วยงานธุรการ)	ว่าง	-	-	-
๕	-	คนงาน (พนักงานทั่วไป) ๒ อัตรา	ว่าง ๒	-	-	-
๔. ส่วนราชการ กองการศึกษา ศาสนาและวัฒนธรรม มีกรอบตำแหน่งดังนี้						
๑	๕๐-๓-๐๘-๒๑๐๗-๐๐๑	นักบริหารการศึกษา (ระดับต้น) ผอ.กอง	ว่าง	-	-	-
๒	๕๐-๓-๐๘-๓๘๐๓-๐๐๑	นักวิชาการศึกษาปฏิบัติการ	ไม่ว่าง	-	-	-
๓	-	ผู้อำนวยการศูนย์พัฒนาเด็กเล็ก ๓ อัตรา	อัตรากรรม	-	-	เงินอุดหนุน
๔	๕๐-๓-๐๘-๒๑๑๗-๓๓๗	ครู คศ.๒ (ชำนาญการ)	ไม่ว่าง	-	-	เงินอุดหนุน
๕	-	ครูผู้ช่วย - คศ.๒ ๒ อัตรา	ว่าง ๒	-	-	เงินอุดหนุน
พนักงานจ้างตามภารกิจ						
๖	-	ผู้ช่วยครูผู้ช่วย (ทักษะ) ๒ อัตรา	ไม่ว่าง	-	-	เงินอุดหนุน
๗	-	ผู้ช่วยเจ้าพนักงานธุรการ	-	กำหนดใหม่	+๑	-
พนักงานจ้างทั่วไป						
๘	-	คนงาน (ผู้ช่วยงานธุรการ)	ไม่ว่าง	-	-	-
๙	-	คนงาน (ผู้ช่วยงานการเงินบัญชี)	-	กำหนดใหม่	+๑	-
หน่วยตรวจสอบภายใน มีกรอบตำแหน่งดังนี้						
๑	๕๐-๓-๑๒-๓๒๐๕-๐๐๑	นักวิชาการตรวจสอบภายใน (ปก./ชก.)	ว่าง	-	-	-



ที่ รบ ๐๐๒๓.๒/๑๖๓๘

สำนักงานส่งเสริมการปกครอง
จังหวัดราชบุรี ถนนอำเภอ
รบ ๗๐๐๐๐

๖ ธันวาคม ๒๕๖๖

เรื่อง แจ้งมติคณะกรรมการพนักงานส่วนตำบลจังหวัดราชบุรี

เรียน ท้องถิ่นอำเภอ ทุกแห่ง

สิ่งที่ส่งมาด้วย สำเนารายงานการประชุมคณะกรรมการพนักงานส่วนตำบลจังหวัดราชบุรี ครั้งที่ ๑๑/๒๕๖๖
เมื่อวันพุธที่ ๒๙ พฤศจิกายน ๒๕๖๖ จำนวน ๑ ชุด

ด้วยคณะกรรมการพนักงานส่วนตำบลจังหวัดราชบุรี (ก.อบต.จังหวัดราชบุรี) ในคราวประชุม
ครั้งที่ ๑๑/๒๕๖๖ เมื่อวันพุธที่ ๒๙ พฤศจิกายน ๒๕๖๖ ได้มีมติเรื่องต่าง ๆ ที่เกี่ยวกับการบริหารงานบุคคล
ของพนักงานส่วนตำบล เพื่อให้องค์การบริหารส่วนตำบลที่เกี่ยวข้องถือปฏิบัติต่อไป รายละเอียดปรากฏตามมติ
ที่ประชุม ก.อบต.จังหวัดราชบุรี ที่ส่งมาพร้อมนี้ และสามารถดาวน์โหลดได้ที่ www.ratchaburilocal.go.th
ในหัวข้อรายงานการประชุมมติ ก.อบต.จังหวัดราชบุรี ครั้งที่ ๑๑/๒๕๖๖

จึงเรียนมาเพื่อแจ้งให้องค์การบริหารส่วนตำบลในเขตพื้นที่รับผิดชอบทราบ และดำเนินการ
ในส่วนที่เกี่ยวข้องต่อไป

ขอแสดงความนับถือ

(นายสัญญา ธิระเชมกุล)

ผู้อำนวยการกลุ่มงานกฎหมาย ระเบียบ และเรื่องร้องทุกข์
รักษาราชการแทน ท้องถิ่นจังหวัดราชบุรี

กลุ่มงานมาตรฐานการบริหารงานบุคคลส่วนท้องถิ่น
งาน ก.อบต.จังหวัดราชบุรี
โทร. ๐๓๒-๓๒๗-๑๕๘ ต่อ ๑๓

วิสัยทัศน์จังหวัดราชบุรี : เมืองเกษตรสีเขียว เศรษฐกิจมั่นคง สังคมมีความสุข

รายงานการประชุม

คณะกรรมการพนักงานส่วนตำบลจังหวัดราชบุรี

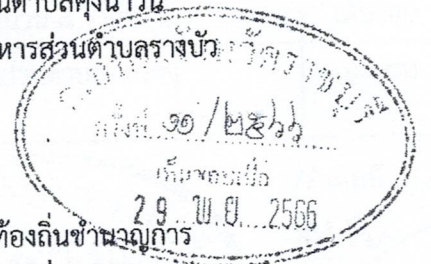
ครั้งที่ ๑๑/๒๕๖๖

วันพุธที่ ๒๙ พฤศจิกายน ๒๕๖๖ เวลา ๑๓.๓๐ น.

ณ ห้องประชุมแควอ้อม ชั้น ๔ ศาลากลางจังหวัดราชบุรี (หลังใหม่)

รายชื่อคณะกรรมการฯ ผู้มาประชุม

๑. นางสาววิรัชญา	สงวนเสริมศรี	รองผู้ว่าราชการจังหวัดราชบุรี	ประธานฯ
๒. นายศิวกร	นาคบุญชัย	ปลัดจังหวัดราชบุรี (แทน)	
๓. นายมานิช	สุวัฒน์เมธีรินทร์	โยธาธิการและผังเมืองจังหวัดราชบุรี (แทน)	
๔. นางสาวณัฐยา	ทรงทิพย์	คลังจังหวัดราชบุรี	
๕. นางปนัดดา	เพ็งแป้น	หัวหน้าสำนักงานจังหวัดราชบุรี	
๖. ว่าที่ร้อยตรีสมชาย	งามสุขสวัสดิ์	ศึกษาธิการจังหวัดราชบุรี	
๗. นางสมพิศ	หลวงแจ่ม	พัฒนาสังคมและความมั่นคงฯ จังหวัดราชบุรี	
๘. นายสุธี	เล่าสุบินประเสริฐ	นายอำเภอเมืองราชบุรี	
๙. นางพรรณนิตา	ชิตานูวัตร	ปลัดองค์การบริหารส่วนตำบลพิบูลทอง	
๑๐. นายฉัตรมงคล	ประเสริฐ	นายกองค์การบริหารส่วนตำบลลาดบัวขาว	
๑๑. นายแหลม	ศิริวัชรินทร์	ประธานสภาองค์การบริหารส่วนตำบลนครชุมน์	
๑๒. นายเชิด	พานพลอยเพชร	ประธานสภาองค์การบริหารส่วนตำบลป่าไผ่	
๑๓. นางกิติกาภรณ์	หงส์แก้ว	ผู้ทรงคุณวุฒิ	
๑๔. นายเสน่ห์	ศรีวิสัย	ผู้ทรงคุณวุฒิ	
๑๕. นายสุทธิรักษ์	หงส์สมบัติ	ผู้ทรงคุณวุฒิ	
๑๖. นายสมบูรณ์	ดำริห์	ผู้ทรงคุณวุฒิ	
๑๗. นายราตรี	บุญยง	ผู้ทรงคุณวุฒิ	
๑๘. นายปฐม	สาธิตานนท์	ผู้ทรงคุณวุฒิ	
๑๙. นายสัญญา	ถิระเมฆกุล	ผู้อำนวยการกลุ่มงานกฎหมายฯ	
		รท.ท้องถิ่นจังหวัดราชบุรี	เลขานุการ
๒๐. นางสาววิภา	อินมาลา	นิติกรชำนาญการ	
		แทนผู้อำนวยการกลุ่มงานกฎหมายฯ	ผู้ช่วยเลขานุการ
๒๑. นายพลิชัฐ	เกิดขวัญ	ผู้อำนวยการกลุ่มงานมาตรฐานฯ	ผู้ช่วยเลขานุการ
<u>ผู้ไม่มาประชุม</u>			
๑. นายปิยะศักดิ์	สามัคคีวีระวัฒน์	เจ้าพนักงานที่ดินจังหวัดราชบุรี	
๒. นายอุกฤษฏ์	กรับทอง	ปลัดองค์การบริหารส่วนตำบลคิ่งน้ำวน	
๓. นายสมบัติ	خالละม้าย	นายกองค์การบริหารส่วนตำบลชำแระ	
๔. นายพิชิต	บำรุงทรัพย์	นายกองค์การบริหารส่วนตำบลคิ่งน้ำวน	
๕. นายศรเพชร	ปานสุวรรณ	ประธานสภาองค์การบริหารส่วนตำบลรางบัว	
๖. นายอวยชัย	แดงด้อมยุทธ	ผู้ทรงคุณวุฒิ	
๗. พล.ต.ท.สุพัฒน์	เชยชิต	ผู้ทรงคุณวุฒิ	
<u>ผู้เข้าร่วมประชุม</u>			
๑. นางลักขณา	รักศิลป์	นักส่งเสริมการปกครองท้องถิ่นชำนาญการ	
๒. นางสาวกาญจนา	คงศรีนวล	นักส่งเสริมการปกครองท้องถิ่นปฏิบัติการ	



/เริ่มประชุม...

(Handwritten signature)

เริ่มประชุมเวลา ๑๓.๓๐ น.

ประธานฯ - เมื่อที่ประชุมพร้อมแล้ว ดิฉันขอเปิดการประชุมคณะกรรมการพนักงานส่วนตำบล
จังหวัดราชบุรี ครั้งที่ ๑๑/๒๕๖๖ วันพุธที่ ๒๙ พฤศจิกายน ๒๕๖๖

ระเบียบวาระที่ ๑ เรื่อง ประธานแจ้งให้ที่ประชุมทราบ
- ท่านผู้ว่าราชการจังหวัดราชบุรี ได้มอบหมายให้ดิฉัน นางสาววิษฐา สงวนเสริมศรี
รองผู้ว่าราชการจังหวัดราชบุรี เป็นประธานในที่ประชุม

ระเบียบวาระที่ ๒ เรื่อง รับรองรายงานการประชุม ครั้งที่ ๑๐/๒๕๖๖ วันพฤหัสบดีที่ ๒๖ ตุลาคม ๒๕๖๖
ประธานฯ - ระเบียบวาระที่ ๒ เรื่อง รับรองรายงานการประชุมครั้งที่ ๑๐/๒๕๖๖ วันพฤหัสบดีที่ ๒๘
ตุลาคม ๒๕๖๖ มีจำนวนทั้งสิ้น ๖๔ หน้า ขออนุญาตคณะกรรมการฯ ทุกท่านได้ตรวจสอบความถูกต้อง หากมีรายละเอียด
ในส่วนใดที่จะแก้ไขเพิ่มเติม สามารถแจ้งฝ่ายเลขานุการฯ ได้ตลอดการประชุม

- ถ้าไม่มีขอมติรับรองรายงานประชุม ก.อบต.จังหวัดราชบุรีครั้งที่ ๑๐/๒๕๖๖ วันพฤหัสบดี
ที่ ๒๖ ตุลาคม ๒๕๖๖

มติที่ประชุม - รับรองรายงานการประชุมครั้งที่ ๑๐/๒๕๖๖ วันพฤหัสบดีที่ ๒๖ ตุลาคม ๒๕๖๖

ระเบียบวาระที่ ๓ เรื่อง สืบเนื่องจากการประชุมครั้งที่แล้ว

ประธานฯ - ฝ่ายเลขานุการฯ มีเรื่องสืบเนื่องหรือไม่
- ฝ่ายเลขานุการฯ ได้แจ้งมติ ก.อบต.จังหวัดราชบุรี ในการประชุมครั้งที่ ๑๐/๒๕๖๖
วันพฤหัสบดีที่ ๒๖ ตุลาคม ๒๕๖๖ จำนวน ๑๒ เรื่อง (วาระที่ ๑ - ๕) ให้ทุกอำเภอทราบ เพื่อแจ้ง อบต. ที่เกี่ยวข้อง
ดำเนินการในส่วนที่เกี่ยวข้องต่อไปแล้ว ตามหนังสือสำนักงานส่งเสริมการปกครองท้องถิ่นจังหวัดราชบุรี ที่ รบ ๐๐๒๓.๒/ว
๑๔๓๙ ลงวันที่ ๓๑ ตุลาคม ๒๕๖๖ ดังนี้

ลำดับที่	เรื่องเพื่อพิจารณา	มติ ก.อบต. จังหวัด ราชบุรี
๑	ขอความเห็นชอบพนักงานจ้างขอลาออกจากราชการ จำนวน ๑๓ แห่ง ๑๕ ราย	เห็นชอบ
๒	ขอความเห็นชอบการจ้างพนักงานจ้าง จำนวน ๑๘ แห่ง ๓๗ ราย	เห็นชอบ
๓	ขอความเห็นชอบการต่อสัญญาจ้างพนักงานจ้าง จำนวน ๒๕ แห่ง ๔๐๕ ราย	เห็นชอบ
๔	ขอความเห็นชอบพนักงานส่วนตำบลและพนักงานครูองค์การบริหารส่วนตำบลขอลาออก จากราชการ จำนวน ๓ แห่ง ๓ ราย	เห็นชอบ
๕	ขอความเห็นชอบการให้โอนและรับโอนพนักงานส่วนตำบลหรือพนักงานส่วนท้องถิ่นอื่น จำนวน ๑๑ ราย	เห็นชอบ
๖	ขอความเห็นชอบให้โอนและรับโอนพนักงานส่วนตำบลสายงานผู้บริหาร จำนวน ๑ ราย	เห็นชอบ
๗	ขอความเห็นชอบให้โอนพนักงานครูองค์การบริหารส่วนตำบล จำนวน ๑ ราย	เห็นชอบ
๘	ขอความเห็นชอบให้โอนพนักงานส่วนตำบล กรณีให้โอนพนักงานส่วนตำบลที่บรรจุ และปฏิบัติหน้าที่ไม่ครบ ๒ ปี จำนวน ๑ ราย	เห็นชอบ

ก.อบต.จังหวัดราชบุรี
ครั้งที่ ๑๑/๒๕๖๖
เห็นชอบเมื่อ
29 พ.ย. 2566

/ลำดับที่ ๘...
SV ลิน

ลำดับที่	เรื่องเพื่อพิจารณา	มติ ก.อบต. จังหวัด ราชบุรี
๙	ขอความเห็นชอบการเลื่อนและแต่งตั้งพนักงานส่วนตำบลตำแหน่งประเภทสายงานทั่วไปให้ดำรงตำแหน่งในระดับที่สูงขึ้น จำนวน ๒ ราย	เห็นชอบ
๑๐	ขอความเห็นชอบร่างประกาศหลักเกณฑ์และเงื่อนไขเกี่ยวกับการบริหารงานบุคคลสำหรับพนักงานครูองค์การบริหารส่วนตำบลและบุคลากรทางการศึกษาองค์การบริหารส่วนตำบล จำนวน ๑ ฉบับ	เห็นชอบ
๑๑	ขอความเห็นชอบยกเลิกมติ ก.อบต.จังหวัดราชบุรี กรณีการให้ออนพนักงานส่วนตำบลรายนางสุรียรัตน์ อ่ำดี ตำแหน่งนักวิชาการเงินและบัญชีชำนาญการ สังกัด อบต.คุ้งกระถิน	เห็นชอบ
๑๒	ขอความเห็นชอบบรรจุและแต่งตั้งผู้สอบแข่งขันได้ประสงค์จะไปบรรจุแต่งตั้งในตำแหน่งที่องค์การบริหารส่วนตำบลร้องขอให้ กสธ. สอบแข่งขัน ครั้งที่ ๑๙ จำนวน ๑ ราย	เห็นชอบ

มติที่ประชุม

- จ้างรายงานที่ประชุม ก.อบต.จังหวัดราชบุรี เพื่อโปรดทราบ
- รับทราบ



/ระเบียบวาระที่ ๔...

ช.วิ.น

**๕.๑๓ ขอความเห็นชอบปรับปรุงแผนอัตรากำลัง ๓ ปี ขององค์การบริหารส่วนตำบล
ประจำปีงบประมาณ พ.ศ. ๒๕๖๗ - ๒๕๖๙ (ครั้งที่ ๑/๒๕๖๗)**

- อบต.ในเขตจังหวัดราชบุรี ได้รายงานการขอความเห็นชอบปรับปรุงแผนอัตรากำลัง ๓ ปี ประจำปี
งบประมาณ พ.ศ. ๒๕๖๗ - ๒๕๖๙ (ครั้งที่ ๑) จำนวน ๓๗ แห่ง ดังนี้

๑) อำเภอเมืองราชบุรี จำนวน ๑๒ แห่ง ได้แก่ อบต.น้ำพุ, อบต.ดอนแร่, อบต.เขาแร้ง, อบต.ท่าราบ,
อบต.คูบัว, อบต.ดอนตะโก, อบต.คู่งกระถิน, อบต.เจดีย์หัก, อบต.ห้วยไผ่, อบต.หนองกลางนา, อบต.คู่งน้ำวน, อบต.สามเรือน

๒) อำเภอปากท่อ จำนวน ๕ แห่ง ได้แก่ อบต.ปากท่อ, อบต.หนองกระทุ่ม, อบต.บ่อกระดาน,
อบต.ห้วยยางโทน, อบต.ดอนทราย

๓) อำเภอโพธาราม จำนวน ๗ แห่ง ได้แก่ อบต.หนองโพ, อบต.ดอนกระเบื้อง, อบต.ธรรมเสน,
อบต.ท่าชุมพล, อบต.เตาปูน, อบต.ชำแระ, อบต.บางโตนด

๔) อำเภอบ้านโป่ง จำนวน ๖ แห่ง ได้แก่ อบต.เขาขลุ้ง, อบต.ลาดบัวขาว, อบต.สวนกล้วย,
อบต.ปากแรต, อบต.หนองอ้อ, อบต.บ้านม่วง

๕) อำเภอดำเนินสะดวก จำนวน ๓ แห่ง ได้แก่ อบต.ดอนคลัง, อบต.ดอนไผ่, อบต.แพงพวย

๖) อำเภอจอมบึง จำนวน ๒ แห่ง ได้แก่ อบต.แก้มอัน, อบต.เบิกไพร

๗) อำเภอบ้านคา จำนวน ๑ แห่ง ได้แก่ อบต.บ้านคา

๘) อำเภอบางแพ จำนวน ๑ แห่ง ได้แก่ อบต.หัวโพ

คณะอนุกรรมการพิจารณาจัดทำแผนอัตรากำลัง ๓ ปี ของ อบต. ได้ประชุมเพื่อพิจารณาปรับปรุง
แผนอัตรากำลัง ๓ ปี ประจำปีงบประมาณ พ.ศ. ๒๕๖๗ - ๒๕๖๙ (ครั้งที่ ๑/๒๕๖๗) ของ อบต. ทั้ง ๓๗ แห่ง แล้ว เมื่อวันที่
๑๔ พฤศจิกายน ๒๕๖๖ โดยที่คณะอนุกรรมการฯ ได้ร่วมกันตรวจสอบ และพิจารณาปริมาณงาน ลักษณะงานที่รับผิดชอบ
ภาระค่าใช้จ่ายด้านการบริหารงานบุคคล รวมถึงเหตุผลและความจำเป็นในกรณีต่างๆ ได้แก่ การกำหนดตำแหน่งใหม่ การยุบเลิก
ตำแหน่ง รวมถึงเปลี่ยนชื่อตำแหน่งของพนักงานจ้างให้สอดคล้องกับมาตรฐานกำหนดตำแหน่งลูกจ้าง โดยมีผู้บริหารหรือตัวแทน
พร้อมด้วยเจ้าหน้าที่ที่เกี่ยวข้องของแต่ละ อบต. มาเข้าร่วมชี้แจงเหตุผลความจำเป็นต่อคณะอนุกรรมการฯ ซึ่งคณะอนุกรรมการฯ
ได้ตรวจสอบและพิจารณาแล้ว มีความเห็น ให้ อบต.ทั้ง ๓๗ แห่ง ดำเนินการปรับปรุงแผนอัตรากำลัง ๓ ปี โดยกำหนดตำแหน่งใหม่
และยุบเลิกตำแหน่ง และเปลี่ยนชื่อตำแหน่งพนักงานจ้าง ได้ตามที่เสนอมา

ระเบียบปฏิบัติ

ประกาศคณะกรรมการพนักงานส่วนตำบลจังหวัดราชบุรี เรื่อง หลักเกณฑ์และเงื่อนไขเกี่ยวกับการ
บริหารงานบุคคลขององค์การบริหารส่วนตำบล ลงวันที่ ๑๒ พฤศจิกายน ๒๕๕๕ ข้อ ๑๓ และ ข้อ ๒๑

ข้อพิจารณา

คณะอนุกรรมการพิจารณาการจัดทำแผนอัตรากำลัง ๓ ปี ของ อบต. ได้พิจารณาการขอปรับปรุง
แผนอัตรากำลัง ๓ ปี ประจำปีงบประมาณ พ.ศ. ๒๕๖๗ - ๒๕๖๙ (ครั้งที่ ๑/๒๕๖๗) ของ อบต. ทั้ง ๓๗ แห่ง เป็นการขอปรับปรุง
เพื่อให้ อบต. สามารถดำเนินการตามภารกิจได้สำเร็จ ตามวัตถุประสงค์และเป็นไปอย่างมีประสิทธิภาพและประสิทธิผล
และคณะอนุกรรมการฯ ได้พิจารณาแล้ว เป็นไปตามระเบียบปฏิบัติที่เกี่ยวข้อง และมีภาระค่าใช้จ่ายด้านการบริหารงานบุคคล
ตามมาตรา ๓๕ ไม่เกินร้อยละ ๔๐

ประธานฯ - จึงเสนอ ก.อบต.จังหวัดราชบุรี เพื่อโปรดพิจารณา
มติที่ประชุม - มีคณะกรรมการท่านใดจะเสนอความคิดเห็นเพิ่มเติมหรือไม่ ถ้าไม่มี ขอมติที่ประชุม
ประจำปีงบประมาณ พ.ศ. ๒๕๖๗ - ๒๕๖๙ โดยกำหนดตำแหน่งเพิ่ม ยุบตำแหน่ง และปรับเปลี่ยนชื่อตำแหน่งให้สอดคล้องกับ
มาตรฐานกำหนดตำแหน่งที่เกี่ยวข้อง ยกเว้น อบต.บ้านม่วง มีมติไม่เห็นชอบ เนื่องจากมีค่าใช้จ่ายด้านการบริหารงานบุคคล
เกินร้อยละ ๓๕ จึงให้ อบต.บ้านม่วง พิจารณาเสนอแผนปรับลดภาระค่าใช้จ่ายด้านการบริหารงานบุคคล ต่อ ก.อบต.จังหวัด
ราชบุรี ในการประชุมครั้งต่อไป (รายละเอียดปรากฏตามบัญชีแนบท้าย)



(Signature) /บัญชี...

อบต.	รายละเอียดการขอปรับปรุงแผน							มติที่ประชุม		
	ตำแหน่ง/สังกัด	ระดับ	วิธีการ	จำนวน	ค่าใช้จ่ายบุคคล			เห็น	ไม่เห็น	
			ปรับปรุง	(อัตรา)	ก่อน	หลัง	เพิ่ม/ลด	ชอบ	ชอบ	
๓๓. อบต.หัวโพ อ.บางแพ - ปรับปรุง ครั้งที่ ๑ ขอกำหนดเพิ่ม - ๕ ตำแหน่ง ๕ อัตรา ขอเปลี่ยนชื่อตำแหน่ง - ๒ ตำแหน่ง ๒ อัตรา	๑. ผู้ช่วยเจ้าพนักงานธุรการ พนักงานจ้างตามภารกิจ สังกัดสำนักปลัด อบต.	-	กำหนดเพิ่ม	+๑	๒๘.๔๖	๒๙.๔๑	+๐.๙๕	✓		
	๒. ผู้ช่วยเจ้าพนักงานพัฒนาชุมชน พนักงานจ้างตามภารกิจ สังกัดสำนักปลัด อบต.	-	กำหนดเพิ่ม	+๑				✓		
	๓. ผู้ช่วยเจ้าพนักงานจัดเก็บรายได้ พนักงานจ้างตามภารกิจ สังกัดกองคลัง	-	กำหนดเพิ่ม	+๑				✓		
	๔. ผู้ช่วยเจ้าพนักงานธุรการ พนักงานจ้างตามภารกิจ สังกัดกองการศึกษา ศาสนาและวัฒนธรรม	-	กำหนดเพิ่ม	+๑				✓		
	๕. คนงาน พนักงานจ้างทั่วไป สังกัดกองการศึกษา ศาสนาและวัฒนธรรม	-	กำหนดเพิ่ม	+๑				✓		
	๖. พนักงานขับรถกระเช้าไฟฟ้า พนักงานจ้างทั่วไป สังกัดสำนักปลัด อบต. <u>ปรับเปลี่ยนเป็น</u> พนักงานขับเครื่องจักรกลขนาดเบา พนักงานจ้างทั่วไป สังกัดสำนักปลัด อบต.	-	-	-	๑				✓	
	๗. พนักงานขับรถบรรทุกขยะ พนักงานจ้างทั่วไป สังกัดสำนักปลัด อบต. <u>ปรับเปลี่ยนเป็น</u> พนักงานขับเครื่องจักรกลขนาดเบา พนักงานจ้างทั่วไป สังกัดสำนักปลัด อบต.	-	-	-	๑				✓	
๓๔. อบต.สามเรือน อ.เมืองราชบุรี - ปรับปรุง ครั้งที่ ๑ ขอเปลี่ยนชื่อตำแหน่ง - ๑ ตำแหน่ง ๑ อัตรา	พนักงานขับรถบรรทุกน้ำ พนักงานจ้างตามภารกิจ สังกัดสำนักปลัด อบต. <u>ปรับเปลี่ยนเป็น</u> พนักงานขับเครื่องจักรกลขนาดเบา พนักงานจ้างตามภารกิจ สังกัดสำนักปลัด อบต.	-	-	๑	-	๓๑.๓๑	๓๑.๓๑	✓		
๓๕. อบต.บ้านม่วง อ.บ้านโป่ง - ปรับปรุง ครั้งที่ ๑ ขอเปลี่ยนชื่อตำแหน่ง - ๑ ตำแหน่ง ๑ อัตรา	พนักงานขับรถกระเช้าไฟฟ้า พนักงานจ้างทั่วไป สังกัดกองช่าง <u>ปรับเปลี่ยนเป็น</u> พนักงานขับเครื่องจักรกลขนาดเบา พนักงานจ้างทั่วไป สังกัดกองช่าง	-	-	๑	-	๓๙.๗๖	๓๙.๗๖		✓	

เห็นชอบ
 ๒๙ ๗ ๖ ๒๕๖๖
 ๒๕๖๖

บัญชีรายละเอียดการปรับปรุงแผนอัตรากำลัง ๓ ปี ประจำปีงบประมาณ พ.ศ. ๒๕๖๗ - ๒๕๖๙ ของ อบต. ในเขตจังหวัดราชบุรี จำนวน ๓๗ แห่ง
 ที่ผ่านความเห็นชอบของคณะกรรมการพิจารณาการจัดทำแผนอัตรากำลัง ๓ ปี ขององค์การบริหารส่วนตำบล
 ประจำปีงบประมาณ พ.ศ. ๒๕๖๗ - ๒๕๖๙ แล้ว ในการประชุมครั้งที่ ๑/๒๕๖๗ เมื่อวันที่ ๑๔ พฤศจิกายน ๒๕๖๖
 เพื่อเสนอต่อ ก.อบต.จังหวัดราชบุรี ในการประชุมครั้งที่ ๑๑/๒๕๖๖ ในวันที่ ๒๙ พฤศจิกายน ๒๕๖๖ ดังนี้

อบต.	รายละเอียดการขอปรับปรุงแผน							มติที่ประชุม	
	ตำแหน่ง/สังกัด	ระดับ	วิธีการปรับปรุง	จำนวน (อัตรา)	ค่าใช้จ่ายบุคคล			เห็นชอบ	ไม่เห็นชอบ
					ก่อน	หลัง	เพิ่ม/ลด		
๑. อบต.เขาสูง อ.บ้านโป่ง - ปรับปรุง ครั้งที่ ๑ ขอกำหนดเพิ่ม - ๑ ตำแหน่ง ๑ อัตรา	นักวิชาการจัดเก็บรายได้ เลขที่ตำแหน่ง ๕๐-๓-๐๔-๓๒๐๓-๐๐๑ สังกัดกองคลัง	ปก./ชก	กำหนดเพิ่ม	+๑	๒๔.๕๑	๒๔.๙๕	+๐.๔๔	✓	
๒. อบต.ลาดบัวขาว อ.บ้านโป่ง - ปรับปรุง ครั้งที่ ๑ ขอกำหนดเพิ่ม - ๒ ตำแหน่ง ๒ อัตรา	๑. ผู้ช่วยนักวิเคราะห์นโยบายและแผน พนักงานจ้างตามภารกิจ สังกัดสำนักปลัด อบต.	-	กำหนดเพิ่ม	+๑	๓๒.๑๒	๓๒.๖๔	+๐.๕๒	✓	
	๒. นายช่างโยธา เลขที่ตำแหน่ง ๕๐-๓-๐๕-๔๗๐๑-๐๐๒ สังกัดกองช่าง	ปก./ชก	กำหนดเพิ่ม	+๑				✓	
๓. อบต.แก้มอัน อ.จอมบึง - ปรับปรุง ครั้งที่ ๑ ขอกำหนดเพิ่ม - ๑๐ ตำแหน่ง ๑๔ อัตรา	๑. ผู้ช่วยนักจัดการงานทั่วไป พนักงานจ้างตามภารกิจ สังกัดสำนักปลัด อบต.	-	กำหนดเพิ่ม	+๑	๒๔.๖๗	๒๘.๓๕	+๓.๖๘	✓	
	๒. ผู้ช่วยเจ้าพนักงานพัฒนาชุมชน พนักงานจ้างตามภารกิจ สังกัดสำนักปลัด อบต.	-	กำหนดเพิ่ม	+๑				✓	
	๓. พนักงานขับรถบรรทุกขยะ พนักงานจ้างทั่วไป สังกัดสำนักปลัด อบต.	-	กำหนดเพิ่ม	+๑				✓	
	๔. คนงาน พนักงานจ้างทั่วไป สังกัดสำนักปลัด อบต.	-	กำหนดเพิ่ม	+๔				✓	
	๕. วิศวกรโยธา เลขที่ตำแหน่ง ๕๐-๓-๐๕-๓๗๐๑-๐๐๑ สังกัดกองช่าง	ปก./ชก	กำหนดเพิ่ม	+๑				✓	
	๖. ผู้ช่วยเจ้าพนักงานประชาสัมพันธ์ พนักงานจ้างตามภารกิจ สังกัดสำนักปลัด อบต.	-	กำหนดเพิ่ม	+๑				✓	
	๗. ผู้ช่วยนายช่างไฟฟ้า พนักงานจ้างตามภารกิจ สังกัดกองช่าง	-	กำหนดเพิ่ม	+๑				✓	
	๘. เจ้าพนักงานการเงินและบัญชี เลขที่ตำแหน่ง ๕๐-๓-๐๘-๔๒๐๑-๐๐๒ สังกัดกองการศึกษา ศาสนาและวัฒนธรรม	ปง./ชง.	กำหนดเพิ่ม	+๑				✓	
	๙. เจ้าพนักงานธุรการ เลขที่ตำแหน่ง ๕๐-๓-๐๘-๔๑๐๑-๐๐๒ สังกัดกองการศึกษา ศาสนาและวัฒนธรรม	ปง./ชง.	กำหนดเพิ่ม	+๑				✓	
	๑๐. ผู้ช่วยนักวิชาการศึกษา พนักงานจ้างตามภารกิจ สังกัดกองการศึกษา ศาสนาและวัฒนธรรม	-	กำหนดเพิ่ม	+๑				✓	

อบต.จังหวัดราชบุรี
 วันที่ ๑๑/๒๕๖๖
 29 11 2566

นลิน