

## การปฏิบัติเมื่อมีคนในบ้าน/ข้างบ้านเป็น ไข้เลือดออก

เนื่องจากไข้เลือดออกกระบาดโดยมีุงเป็นตัวแพร่พันธุ์ ดังนั้น เมื่อมีคนในบ้านหรือข้างบ้านเป็นไข้เลือดออก ควรจะบอกคนในบ้านหรือข้างบ้านว่า มีคนเป็นไข้เลือดออกด้วย และแจ้งสาธารณสุขให้มาฉีดยาหมอกควันเพื่อฆ่าุง รวมถึงดูแลให้สมาชิกในครอบครัวป้องกันการถูกุงกัด สํารวจภายในบ้าน รอบบ้าน รวมทั้งเพื่อนบ้านว่ามีแหล่งแพร่พันธุ์ุงหรือไม่ หากมีให้รีบจัดการและทำลายแหล่งแพร่พันธุ์นั้น เพื่อป้องกันการเป็นไข้เลือดออก

## การป้องกันส่วนบุคคล

- ใส่เสื้อผ้าที่หนาพอสมควร ควรจะใส่เสื้อแขนยาว และกางเกงขายาว เด็กนักเรียนหญิงก็ควรใส่กางเกง
- การใช้ยาฆ่าุง เช่น pyrethrum ก้อนสารเคมี
- การใช้กลิ่นกันุง เช่น ตะไคร้หรือสารเคมีอื่นๆ
- นอนในมุ้ง
- เลี่ยงปลาในอ่างที่ปลูกต้นไม้ หรือแหล่งน้ำตามธรรมชาติ



ด้วยความปรารถนาดีจาก

องค์การบริหารส่วนตำบลหัวโพ

๑/๑ หมู่ ๒ ตำบลหัวโพ

อำเภอบางแพะ จังหวัดราชบุรี

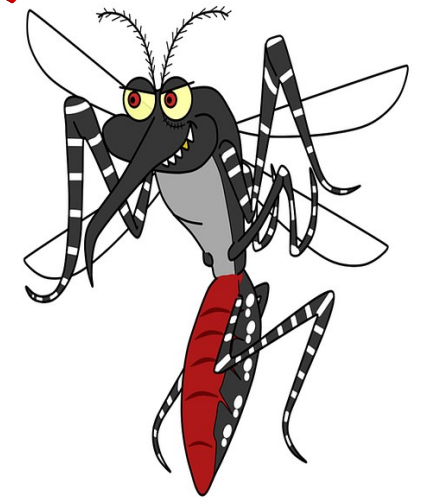
โทร ๐๓๒ ๓๘๓๒๓๓

[www.huapho.go.th](http://www.huapho.go.th)



ความรู้ทั่วไปเกี่ยวกับ

# โรคไข้เลือดออก



## ไข้เลือดออก

อาการไข้เลือดออกสามารถแบ่งออกเป็น ๓ ระยะ ได้แก่

### ระยะที่ ๑ ระยะไข้สูง

ผู้ป่วยจะมีไข้สูงฉับพลัน ไข้จะสูงค้างอยู่อย่างนั้นตลอดเวลา โดยที่กินยาลดไข้ก็ยังบรรเทาไข้ไม่ได้ ร่วมกับอาการหน้าแดง ปวดศีรษะ เบื่ออาหาร และบางรายมีอาการอาเจียนเป็นพัก ๆ หรืออาจมีอาการท้องผูกหรือถ่ายเหลว และบางคนอาจมีอาการเจ็บคอ ไอเล็กน้อย ทว่าในระยะ ๓ วันที่ป่วยคุมอาจยังไม่ขึ้นให้เห็นชัด ๆ

### ระยะที่ ๒ ระยะช็อกและมีเลือดออก

อาการนี้จะพบในช่วงระหว่างวันที่ ๓-๗ ของการป่วย ซึ่งระยะนี้ถือเป็นช่วงวิกฤตของโรค อาการไข้ของผู้ป่วยจะเริ่มลดลง แต่กลับอาเจียน ปวดท้องบ่อยขึ้น ซึมมากขึ้น ตัวเย็น มือเท้าเย็น กระสับกระส่าย เหงื่อแตก ปัสสาวะออกน้อย ชีพจรเต้นแผ่วแต่เร็ว และความดันต่ำ ซึ่งเป็นภาวะช็อก เลือดกำเดาไหล อาเจียนเป็นเลือดหรือสีกาแฟ ถ่ายเป็นเลือด และหากไม่ได้รับการรักษาภายใน ๑-๒ วัน อาจทำให้เสียชีวิตได้

### ระยะที่ ๓ ระยะฟื้นตัว

ในผู้ป่วยที่ไม่มีอาการรุนแรง และได้รับการรักษาอย่างทันท่วงที อาการของผู้ป่วยจะฟื้นตัวสู่สภาพปกติในช่วงระยะ ๗-๑๐ วัน

## การสังเกตอาการเบื้องต้น

### การวินิจฉัยโรคไข้เลือดออกในเบื้องต้นอย่างง่าย ๆ

ใช้ยางหนังสติ๊กเกอร์เนื้อข้อศอกให้แน่นเล็กน้อย ให้ออกซิเจนที่ข้อศอกได้ รัศมีอยู่อย่างนั้นนาน ๕ นาที และลองเอาเหรียญบาทกดทับที่บริเวณท้องแขน หากพบว่าจุดเลือดออก (จุดแดง) เกิดขึ้นที่บริเวณท้องแขน ในตำแหน่งที่ใช้เหรียญกดทับเป็นจำนวนมากว่า ๑๐ จุด ก็นับว่าเสี่ยงเป็นโรคไข้เลือดออกสูงมาก ยิ่งถ้าหากมีไข้มาแล้ว ๒ วัน ความเสี่ยงของโรคจะอยู่ประมาณ ๘๐%

### เมื่อใด ต้อง รีบ ส่ง โรงพยาบาลทันที

- เมื่อมีเลือดออกผิดปกติ อาเจียนมาก ปวดท้อง ซึม ไม่ดื่มน้ำ กระหายน้ำตลอดเวลา มีปัสสาวะออกน้อย
- เมื่อความรู้สึกตัวเปลี่ยนแปลง กระสับกระส่าย มือเท้าเย็น ตัวลาย เหงื่อออกโดยเฉพาะในช่วงไข้ลง



## แนวทางการรักษาโรค

### ไข้เลือดออก



โรคไข้เลือดออก ไม่มีการรักษาเฉพาะ การรักษาเป็นเพียงการประคับประคองอย่างใกล้ชิดโดยการเฝ้าระวังภาวะช็อก และเลือดออก และการให้สารน้ำอย่างเหมาะสม ก็จะทำให้อัตราการเสียชีวิตลดลง โดยทั่วไปการดูแลผู้ป่วยโรค ไข้เลือดออก มีแนวทางการดูแลอย่างใกล้ชิด ดังนี้

๑. ให้อาบน้ำ เช็ดตัวลดไข้ ยาลดไข้ที่ควรใช้คือ พาราเซตามอล ไม่ควรใช้ยาจำพวกแอสไพริน เนื่องจากจะทำให้เกล็ดเลือดผิดปกติ และระคายกระเพาะอาหาร
๒. ให้สารน้ำชดเชย เนื่องจากผู้ป่วยไข้เลือดออก มักมีภาวะขาดน้ำ เนื่องจากไข้สูง เบื่ออาหาร และอาเจียน ในรายที่พอดทานได้ให้ดื่มน้ำเกลือแร่บ่อย ๆ ในรายที่ขาดน้ำมาก หรือมีภาวะเลือดออก เช่น อาเจียนหรือถ่ายเป็นเลือดต้องรับไว้รักษาในโรงพยาบาล เพื่อให้สารน้ำทางเส้นเลือด
๓. ติดตามดูอาการใกล้ชิด ถ้าผู้ป่วยไข้เลือดออกมีอาการปวดท้อง ปัสสาวะน้อยลง กระสับกระส่าย มือเท้าเย็น โดยเฉพาะในช่วงไข้ลด ต้องรีบนำส่งโรงพยาบาลทันที
๔. ตรวจนับจำนวนเกล็ดเลือดและความเข้มข้นของเลือดเป็นระยะ เพื่อใช้พิจารณาปริมาณการให้สารน้ำชดเชย