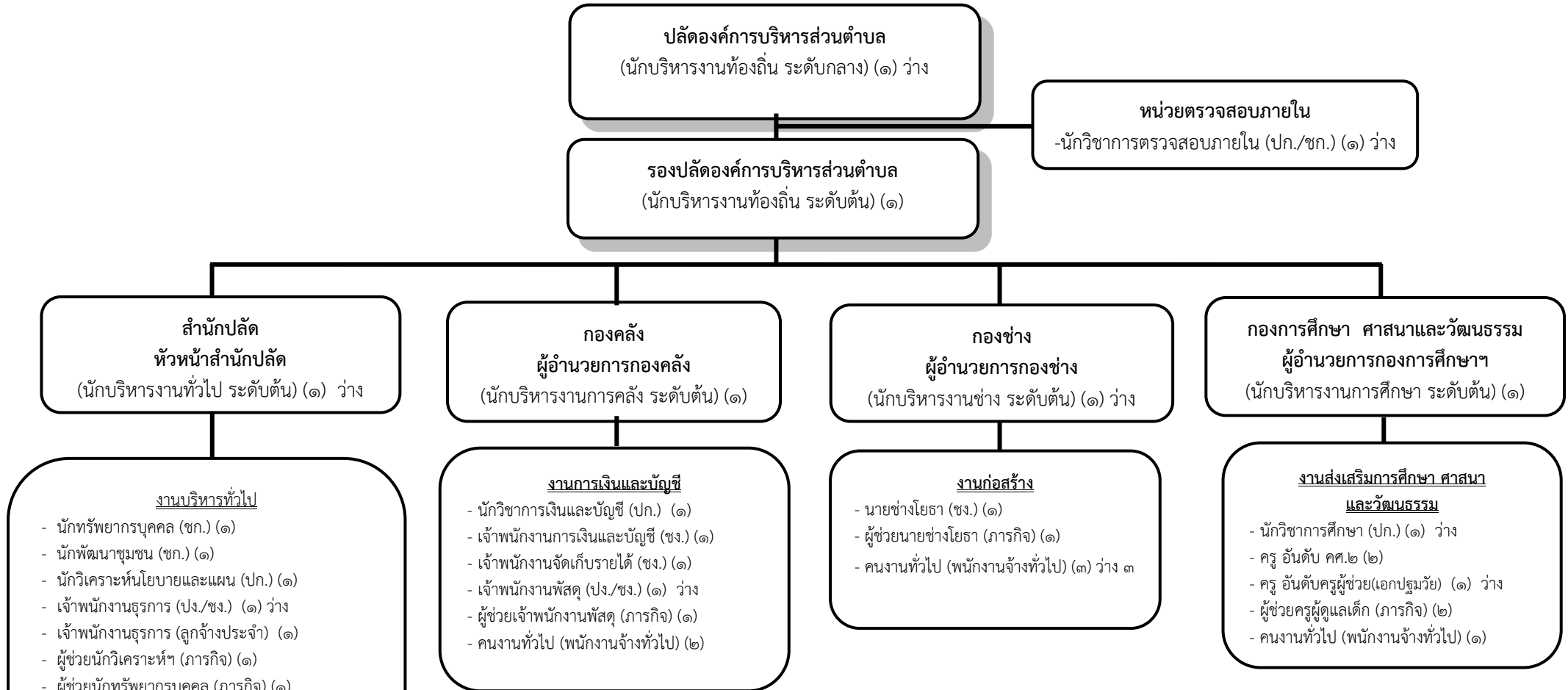


๑๐. แผนภูมิโครงสร้างการแบ่งส่วนราชการตามแผนอัตรากำลัง ๓ ปี

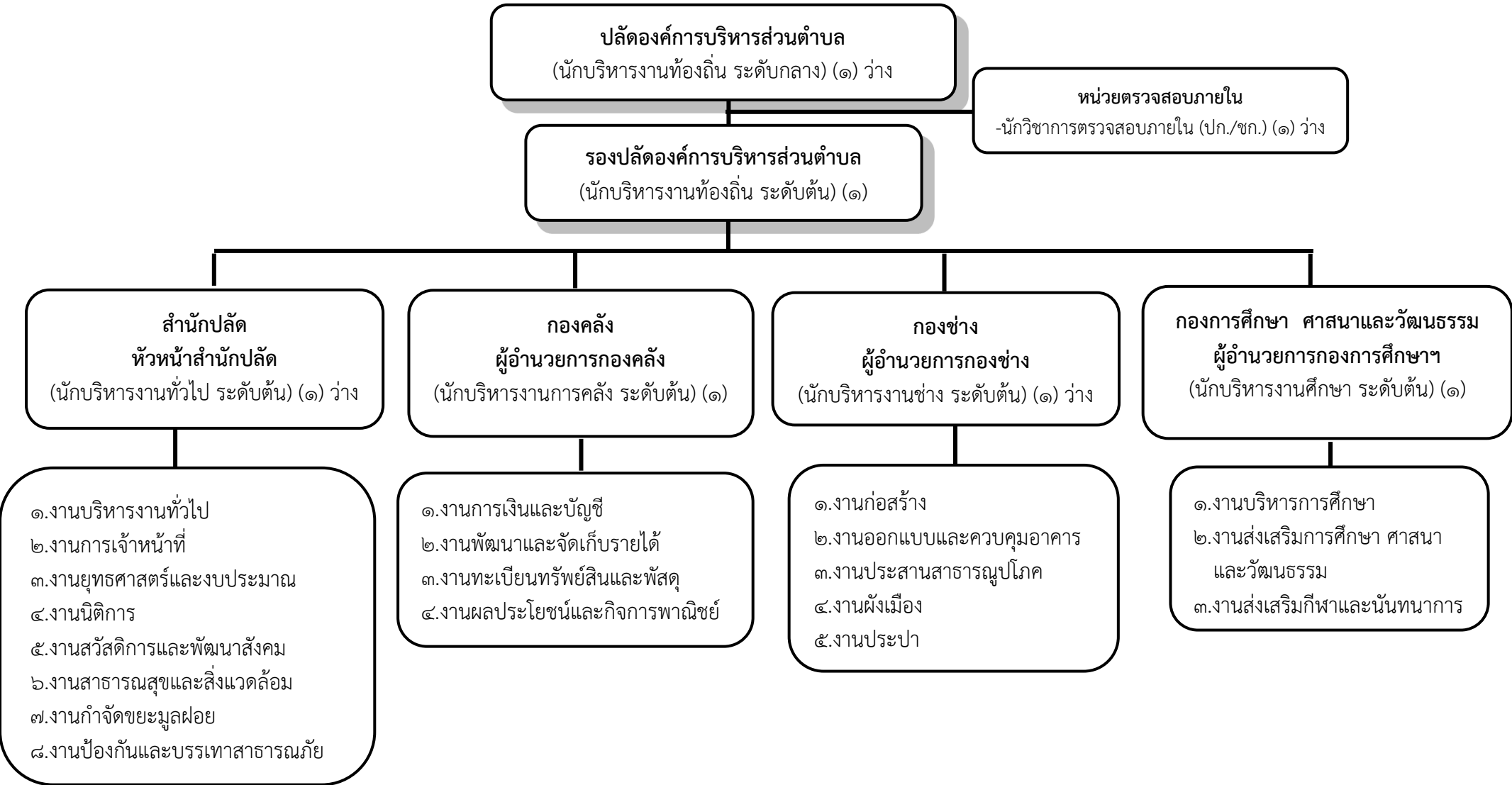
แผนภูมิโครงสร้างการแบ่งส่วนราชการตามแผนอัตรากำลัง ๓ ปี องค์การบริหารส่วนตำบลหัวโพ อำเภอบางแพะ จังหวัดราชบุรี (ประเภทสามัญ)



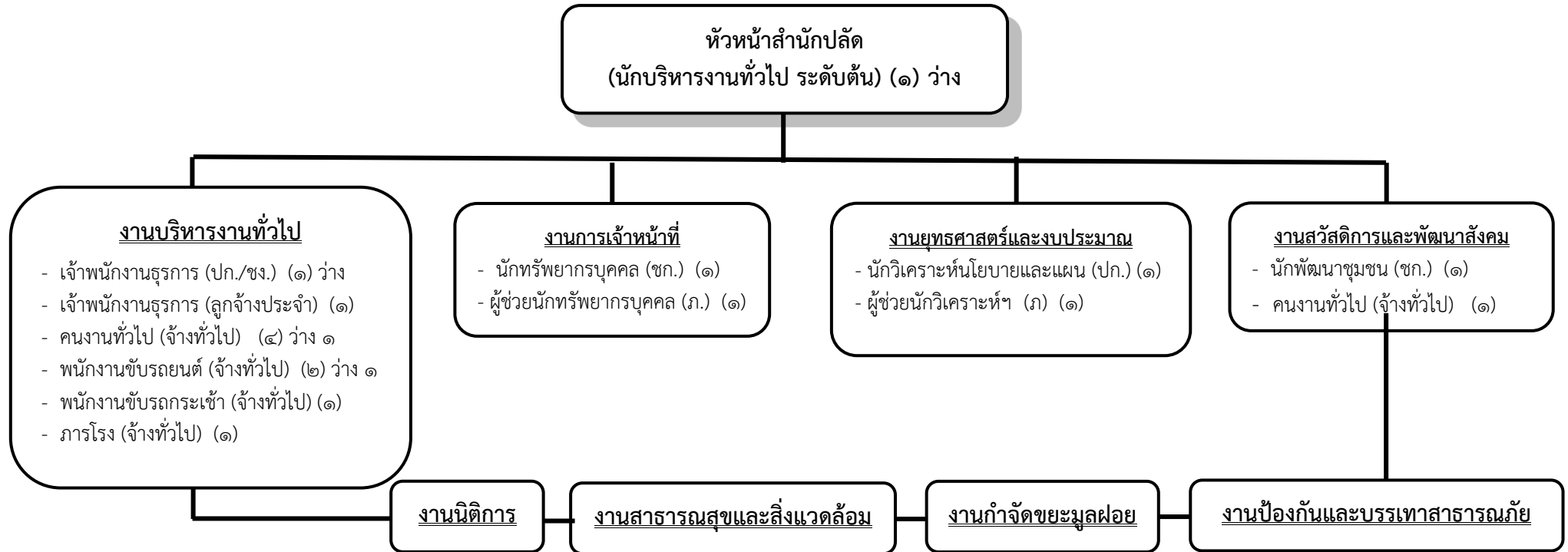
ประเภท	บริหารท้องถิ่น			อำนาจท้องถิ่น			วิชาการ		ทั่วไป		ลูกจ้างประจำ	พนักงานจ้างตามภารกิจ	พนักงานจ้างทั่วไป
	ระดับ	ต้น	กลาง	สูง	ต้น	กลาง	สูง	ปก.	ชก.	ปง.			
จำนวน	๑	๑	-	๔	-	-	๔	๒	๓	๓	๑	๖	๑๕

อันดับ	ครู				รวม
	คผช.	คศ.๑	คศ.๒	คศ.๓	
จำนวน	๑	-	๒	-	๓

กรอบโครงสร้างส่วนราชการขององค์การบริหารส่วนตำบลหัวโพ



โครงสร้างสำนักปลัดองค์การบริหารส่วนตำบลหัวโพ



ระดับ	อำนาจการท้องถิ่น			วิชาการ			ทั่วไป			ลูกจ้างประจำ	พนักงานจ้าง		รวม
	ต้น	กลาง	สูง	ปฏิบัติการ	ชำนาญการ	ชำนาญการพิเศษ	ปฏิบัติงาน	ชำนาญงาน	อาวุโส		ภารกิจ	ทั่วไป	
จำนวน	๑	-	-	๑	๒	-	๑	-	-	๑	๒	๔	๑๗

โครงสร้างกองคลัง

ผู้อำนวยการกองคลัง
(นักบริหารงานการคลัง ระดับต้น) (๑)

งานการเงินและบัญชี

- นักวิชาการเงินและบัญชี (ปก.) (๑)
- เจ้าพนักงานการเงินและบัญชี (ชง.) (๑)

งานพัฒนาและจัดเก็บรายได้

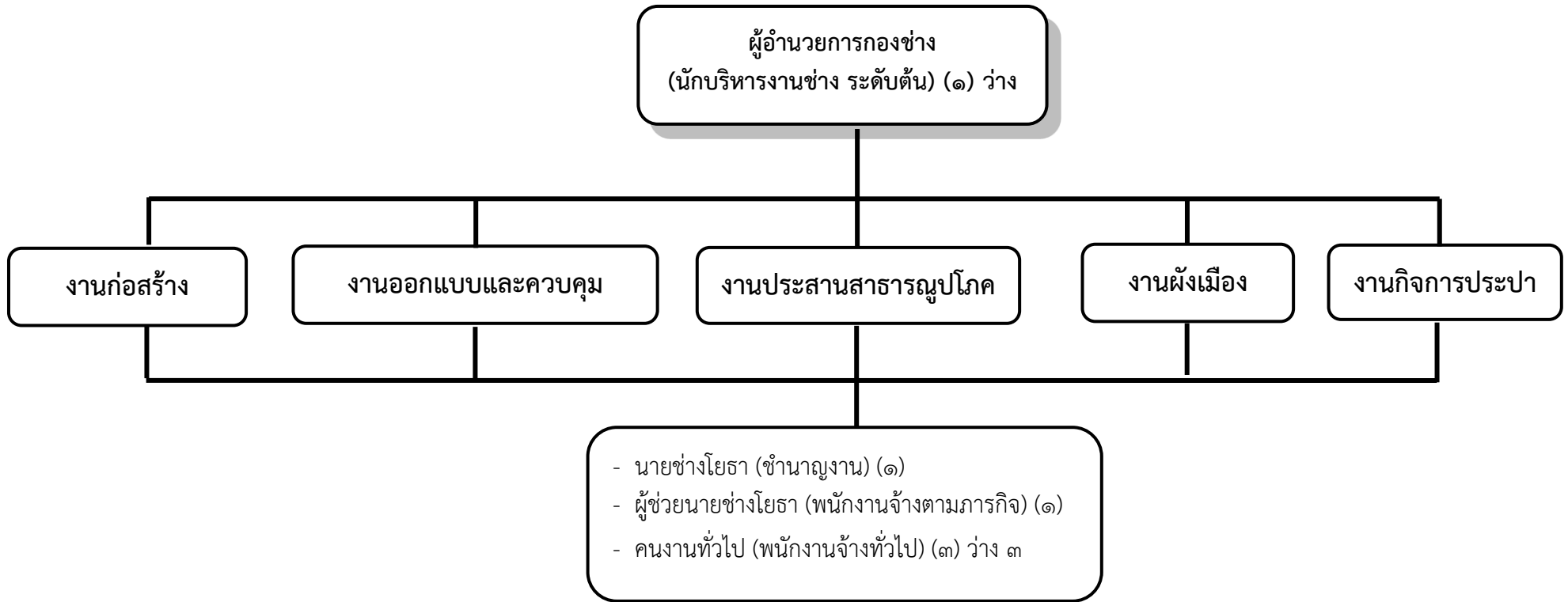
- เจ้าพนักงานจัดเก็บรายได้ (ชง.) (๑)
- คนงานทั่วไป (พนักงานจ้างทั่วไป) (๒)

งานทะเบียนทรัพย์สินและพัสดุ

- เจ้าพนักงานพัสดุ (ปง./ชง.) (๑) ว่าง
- ผู้ช่วยเจ้าพนักงานพัสดุ (๑)
(พนักงานจ้างตามภารกิจ)

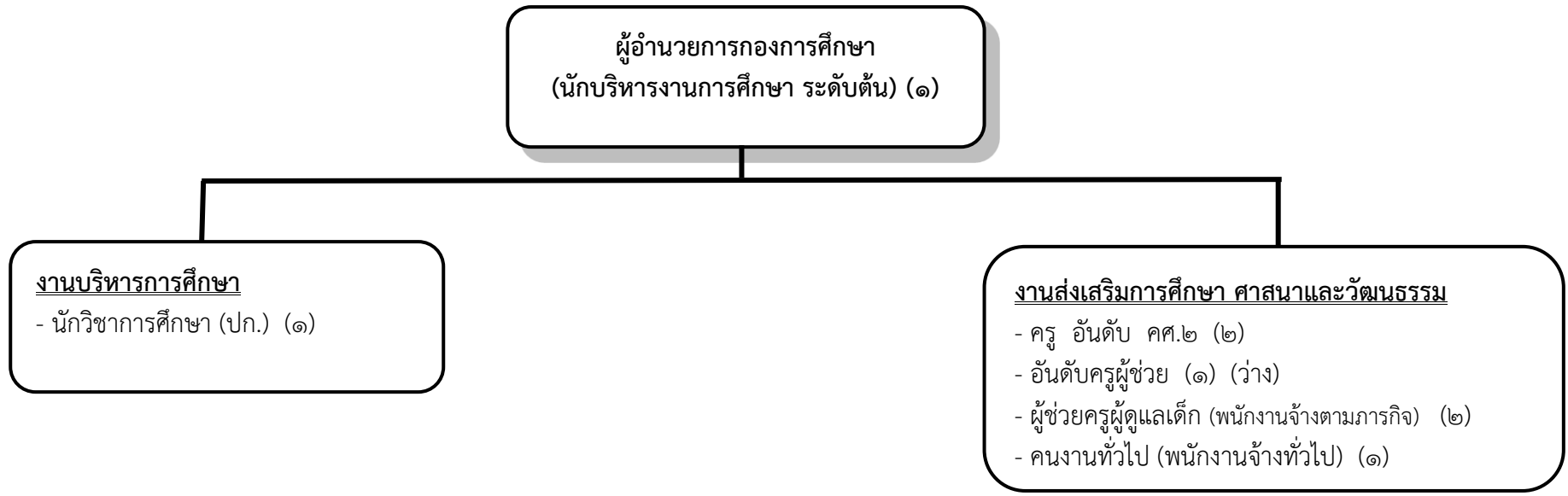
ระดับ	อำนาจการท้องถิ่น			วิชาการ			ทั่วไป			ลูกจ้างประจำ	พนักงานจ้าง		รวม
	ต้น	กลาง	สูง	ปฏิบัติการ	ชำนาญการ	ชำนาญการพิเศษ	ปฏิบัติงาน	ชำนาญงาน	อาวุโส		ภารกิจ	ทั่วไป	
จำนวน	๑	-	-	๑	-	-	๑	๒	-	-	๑	๒	๘

โครงสร้างกองช่าง



ระดับ	อำนาจการท้องถิ่น			วิชาการ			ทั่วไป			ลูกจ้างประจำ	พนักงานจ้าง		รวม
	ต้น	กลาง	สูง	ปฏิบัติการ	ชำนาญการ	ชำนาญการพิเศษ	ปฏิบัติงาน	ชำนาญงาน	อาวุโส		ภารกิจ	ทั่วไป	
จำนวน	๑	-	-	-	-	-	-	๑	-	-	๑	๓	๖

โครงสร้างกองการศึกษา ศาสนาและวัฒนธรรม



ระดับ	อำนาจการท้องถิ่น			วิชาการ			ทั่วไป			ลูกจ้างประจำ	พนักงานจ้าง		รวม
	ต้น	กลาง	สูง	ปฏิบัติการ	ชำนาญการ	ชำนาญการพิเศษ	ปฏิบัติงาน	ชำนาญงาน	อาวุโส		ภารกิจ	ทั่วไป	
จำนวน	๑	-	-	๑	-	-	-	-	-	-	๒	๑	๕

อันดับ	ครู				รวม
	คผช.	คศ.๑	คศ.๒	คศ.๓	
จำนวน	๑	-	๒	-	๓

ปลัดองค์การบริหารส่วนตำบล
(นักบริหารงานท้องถิ่น ระดับกลาง) (๑) ว่าง

งานตรวจสอบภายใน
นักวิชาการตรวจสอบภายใน (ปก./ชก.) (๑) ว่าง

ระดับ	ประเภท บริหาร ท้องถิ่น ระดับกลาง	ประเภท บริหาร ท้องถิ่น ระดับต้น	ประเภท อำนวยการ ท้องถิ่น ระดับต้น	ประเภทวิชาการ ระดับชำนาญ การ	วิชาการระดับ ปฏิบัติการ	ประเภททั่วไป ระดับ ชำนาญ งาน	รวม	ลูกจ้างประจำ	พงจ.ภารกิจ	พงจ.ทั่วไป
จำนวน	-	-	-	-	๑	-	๑	-	-	-